

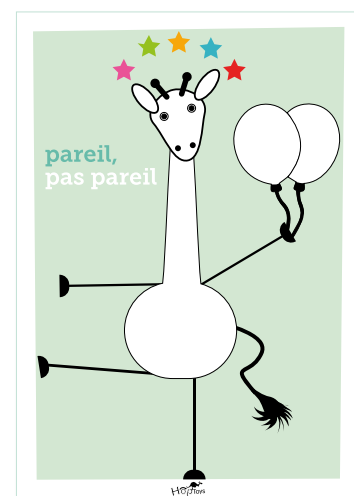


Hop'Toys met à votre disposition 8 supports pour réaliser **deux ateliers créatifs** et expérimenter tous ensemble, les notions de « pareil » et de « pas pareil ». Ces deux ateliers sont conçus pour vous permettre de **monter une exposition dans votre lieu d'accueil**. Cette exposition des créations que vous aurez réalisées mettra en lumière différences et ressemblances et permettra de faire comprendre aux-tout petits que **la diversité est une richesse et une chance !**

Dans le kit Hop'Toys :

3 affiches de l'atelier « **MÉTAMOR...FORMES** »

qui vous permettront de créer deux pièces maîtresses de votre exposition : **une fresque modulable et une sculpture.**



3 affiches de l'atelier « **Que disent nos empreintes ?** »

sur lesquelles laisser votre touche personnelle



1 affiche **signalétique**

dans laquelle découper la signalétique de votre expo

MATÉRIEL SUPPLÉMENTAIRE NÉCESSAIRE :

- de l'adhésif double-face repositionnable, du Velcro ou de la pâte modelable fixante ;
- différents matériaux : chutes de divers tissus, moquette, papier de verre, papier bulle, papier aluminium, papier calque, papier de soie, coton, graines, etc.
- éventuellement une plastifieuse pour protéger les formes découpées

POUR L'ACTIVITÉ EN 3D :

- du carton ou des panneaux de carton plume sur lequel contrecoller les formes

1 affiche « **Pareil pas pareil** »



Retrouvez d'autres idées d'activités sur

WWW.BLOGHOPTOYS.FR



UNE PARTICIPATION **ÉVIDENTE**

Partenaire de l'association Agir pour la petite enfance depuis 2018, Hop'Toys a très naturellement souhaité accompagner à nouveau ce grand rendez-vous du trio enfants-parents-professionnels qu'est la Semaine nationale de la petite enfance. D'autant plus naturellement que **le thème retenu** par le Comité des Pas-Sages cette année « Pareil, pas pareil » résonnait tout particulièrement avec la démarche qui est aux origines et au cœur de l'activité d'Hop'Toys.

~~NORMAL~~ / PAS NORMAL

En effet depuis 20 ans, Hop'Toys s'efforce de faire reculer la dualité normal/pas normal en proposant des jeux et outils utilisables par TOUS les enfants ; pour leur permettre de grandir et de s'épanouir, ENSEMBLE, qu'ils aient des besoins spécifiques ou non ! Donc des jouets répondant au « **Design pour tous** » pour construire **une société plus inclusive**, mais aussi des jouets **pour s'éveiller au monde en utilisant tous ses sens**, pour explorer, expérimenter, tester, déduire, progresser.

DES SUPPORTS POUR **EXPÉRIMENTER LA DIFFÉRENCE**

Comme nous le faisons avec les jouets que nous sélectionnons partout dans le monde pour vous aider, vous, parents, professionnels à accompagner le développement des enfants, nous vous proposons ici un kit qui vous permettra de **(re)créer un environnement propice à la découverte... et à l'interrogation.**

Car, en effet, cette année, la Semaine nationale de la petite enfance nous invite à **nous interroger avec les enfants** : qu'est-ce qui est pareil et qu'est-ce qui ne l'est pas ? Sommes-nous bien tous égaux alors que nous sommes tous différents ? Et qu'est-ce que cela veut dire être différent ? Par rapport à quoi, à qui, à quelle norme ?



WWW.HOPTOYS.FR

Voilà un thème fondamental **qui construira le rapport au monde et aux autres des enfants**. Mais comment l'aborder avec des tout-petits ? Nous avons choisi de permettre aux enfants d'expérimenter la question du « pareil, pas pareil » en mettant à leur disposition des outils qui les amèneront **à expérimenter les limites et la subjectivité de cette notion**. N'est-elle pas qu'une question de perception ? Ce qui est fondamentalement semblable ne peut-il revêtir plusieurs aspects ? Et ce qui paraissait rigoureusement identique ne cache-t-il pas des différences qui le rendent totalement unique ? Voilà les questions auxquelles les activités que nous vous proposons cette année permettront aux tout-petits de « se frotter », peut-être pour la première fois et qui, vous permettront (parce qu'il n'est jamais trop tôt pour ça !) de les **sensibiliser à la différence**.

UNE FÊTE À **VIVRE ENSEMBLE !**

Nous avons également souhaité porter l'accent sur le fait que la Semaine nationale est un événement et, même, **une fête, à vivre ensemble**, enfants, parents et professionnels.

C'est pourquoi nous avons conçu des supports invitant tous les professionnel·le·s des lieux d'accueil - qu'ils/elles soient auxiliaires de puériculture, éducateur·rice·s, cuisinier·ère·s, directeur·rice·s, etc - tous les parents et, bien sûr, tous les enfants, à participer. Nous vous proposons donc **de grandes affiches à décorer** et à exploiter ensemble et qui vous permettront de **mettre en place dans votre lieu d'accueil, l'exposition : « Tous ensemble, tous différents, tous égaux ! »** C'est donc une grande exposition interactive qu'Hop'Toys vous invite à élaborer, pour vous permettre, du 18 au 24 mars de mettre votre lieu d'accueil aux couleurs de la Semaine nationale de la petite enfance et pour **célébrer, partout en France, la diversité !**

18 au 24 mars 2019

SEM AINE NATIONALE DE LA PETITE ENFANCE

La petite enfance en grand

MÉTAMOR... FORMES

3 doubles panneaux de formes abstraites (en format A2) qui se métamorphosent en 2, puis en 3 dimensions pour faire l'expérience de ce qui est – ou de ce qui semble – pareil ou pas pareil. Un atelier évolutif, plusieurs possibilités d'activités à décliner sur plusieurs jours pendant la Semaine nationale de la petite enfance.

ON OBSERVE

Dans un premier temps, exposez les trois affiches. Laissez chacun, petits et grands, parents et professionnels s'y plonger, s'en imprégner, s'interroger face à ce spectacle de couleurs et de formes. Les formes sur chaque pan de ces affiches sont-elles différentes ou paraissent-elles différentes parce qu'elles ne sont pas positionnées de la même manière ?

Voilà qui interroge déjà sérieusement notre perception des différences...

Modèle A



Modèle A inversé

Affiche 1

Modèle B



Modèle B symétrique

Affiche 2

Modèle A



Modèle B

Affiche 3

LES FORMES SE DÉTACHENT, PRENNENT VIE... ET EXPOSENT LEURS RESSEMBLANCES... OU LEURS DIFFÉRENCES ?!

Découpez les 15 formes différentes à partir de l'affiche 3 ou, si vous voulez garder celle-ci intacte, sur la partie gauche de l'affiche 1 et de l'affiche 2.

Demandez aux enfants d'exprimer ce que chacune de ces formes leur évoque. À quoi chacune leur fait-elle penser ? Peuvent-ils trouver un objet, un doudou, quelque chose dont telle ou telle forme serait la représentation ? Laquelle préfèrent-ils ? Pourquoi ?...

Vous allez ensuite pouvoir mettre en place des activités qui vont consister à faire reproduire aux enfants le modèle existant (à l'identique exact ou en symétrie)... pour mieux s'en éloigner ensuite.



PAREIL : LE PUZZLE !

Découpez l'affiche 1 en deux. Conservez le panneau de droite intact, il servira de modèle. Découpez les 8 formes sur l'autre partie. (Ou découpez ces 8 formes à partir de l'affiche 3.)

Invitez les enfants à faire « pareil » autrement dit à faire un puzzle en repositionnant les formes découpées telles qu'elles étaient disposées.

LE PUZZLE PAREIL

...différemment !

LE PUZZLE SYMÉTRIQUE

On pourra faire la même chose avec les formes du modèle B. Mais ici les deux jeux de formes sont imprimés en symétrie. Mieux vaut donc positionner les formes à côté du panneau « témoin » (non découpé) pour recréer le même visuel, en effet miroir.



PAREIL pas PAREIL

MÉTAMOR...FORMES SUR LES MURS

Avec les 15 formes différentes, on va créer un grand tableau ou une fresque dans le lieu d'accueil. Bonhomme, paysage, peinture abstraite ou réaliste, c'est le moment pour les enfants de laisser libre-cours à leur imagination ! En fixant au dos des formes découpées un système adhésif repositionnable, on pourra pendant toute la Semaine nationale de la petite enfance modifier, transformer et faire vivre cette œuvre. L'idée est de permettre aux enfants d'éprouver les limites de la notion de différence.

Face à ces créations, on peut avoir l'impression de se trouver en présence de choses différentes des panneaux d'origine, ou de l'œuvre de la veille. Pourtant les éléments qui les constituent sont à chaque fois les mêmes.



MÉTAMOR...FORMES EN VOLUME

Les formes de l'affiche 2 étant imprimées en symétrie, vous allez pouvoir vous en servir pour créer une œuvre en trois dimensions. Contrecollez les formes sur le recto et le verso d'un carton ou d'un carton plume. Entaillez chaque forme de manière à pouvoir les insérer les unes dans les autres. Une fois la sculpture créée, montrez à nouveau le panneau témoin du modèle B aux enfants, invitez-les à le comparer à la sculpture. Est-ce pareil ? Oui ? Non ? Pourtant ce sont exactement les mêmes formes.



Pour rendre l'expérience encore plus sensorielle

On découpe les mêmes formes que celles des panneaux dans différents tissus ou matériaux ou on colle directement des matières sur les formes en papier.

Que disent NOS EMPREINTES ?

3 très belles affiches (girafe, arbre, personnages rigolos) à personnaliser tous ensemble pendant toute la Semaine nationale de la petite enfance.

ON LAISSE SON EMPREINTE

On affiche les posters-supports devant les différents espaces ou sections du lieu d'accueil et on dispose à côté des encres de différentes couleurs ou de la peinture à doigt. Tous les matins, on invite les enfants, les parents et tous les professionnels à créer une œuvre collective sur ce support... en y laissant une empreinte digitale ! A priori, il semble qu'on ait tous laissé la même trace, pourtant, à mieux y regarder (éventuellement avec une loupe), chacune est unique !

On fait pousser des feuilles sur l'arbre !



TOUS PAREILS ? OU TOUS UNIQUES ?

Là encore, on apprend à l'enfant à se méfier des apparences ; ce qui paraissait parfaitement identique était en fait totalement unique. Ensemble on a créé une œuvre célébrant ce qui nous rapproche (nous sommes tous des êtres humains, avons tous la même empreinte) et ce qui fait de nous des êtres uniques (aucune n'est exactement la même).



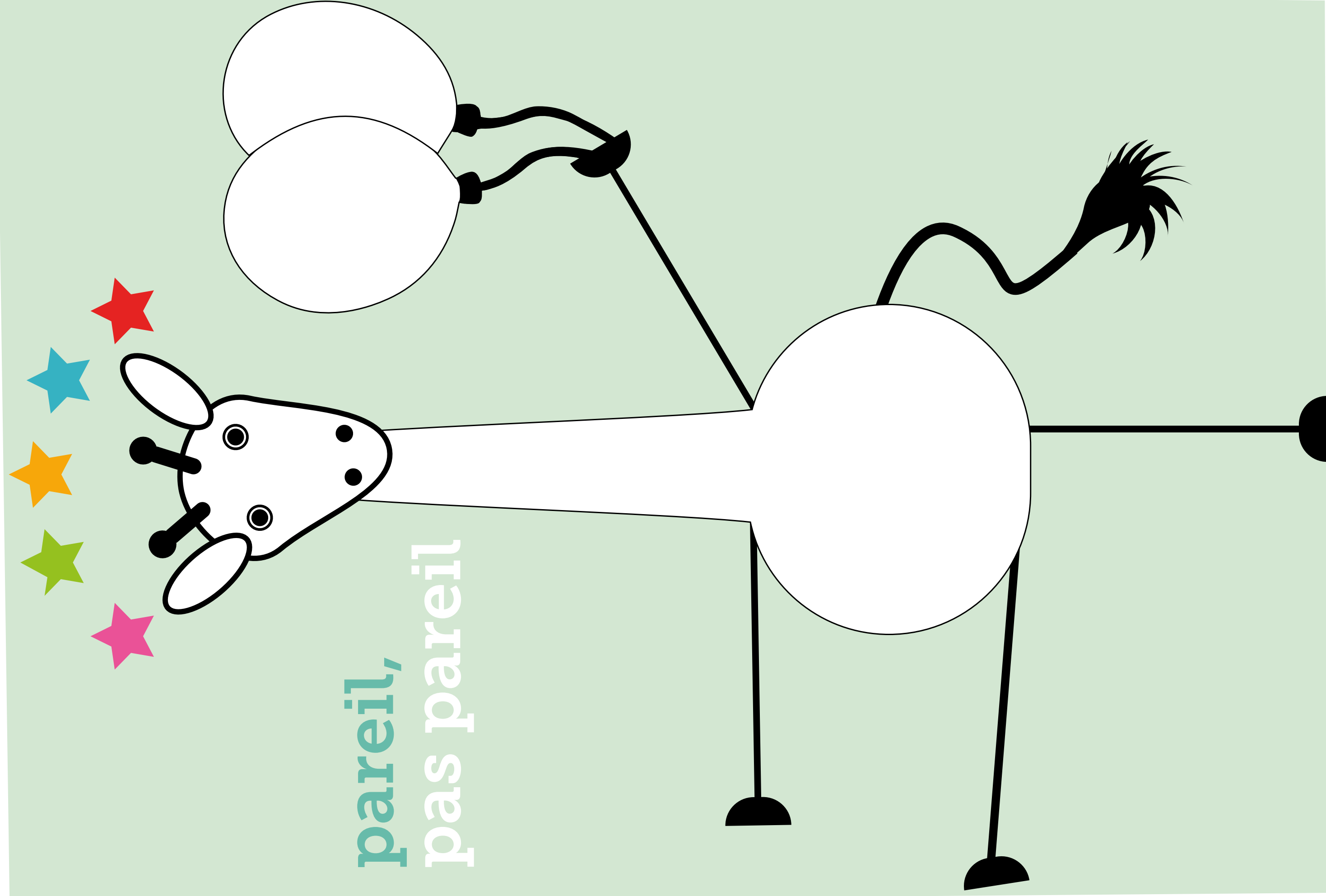






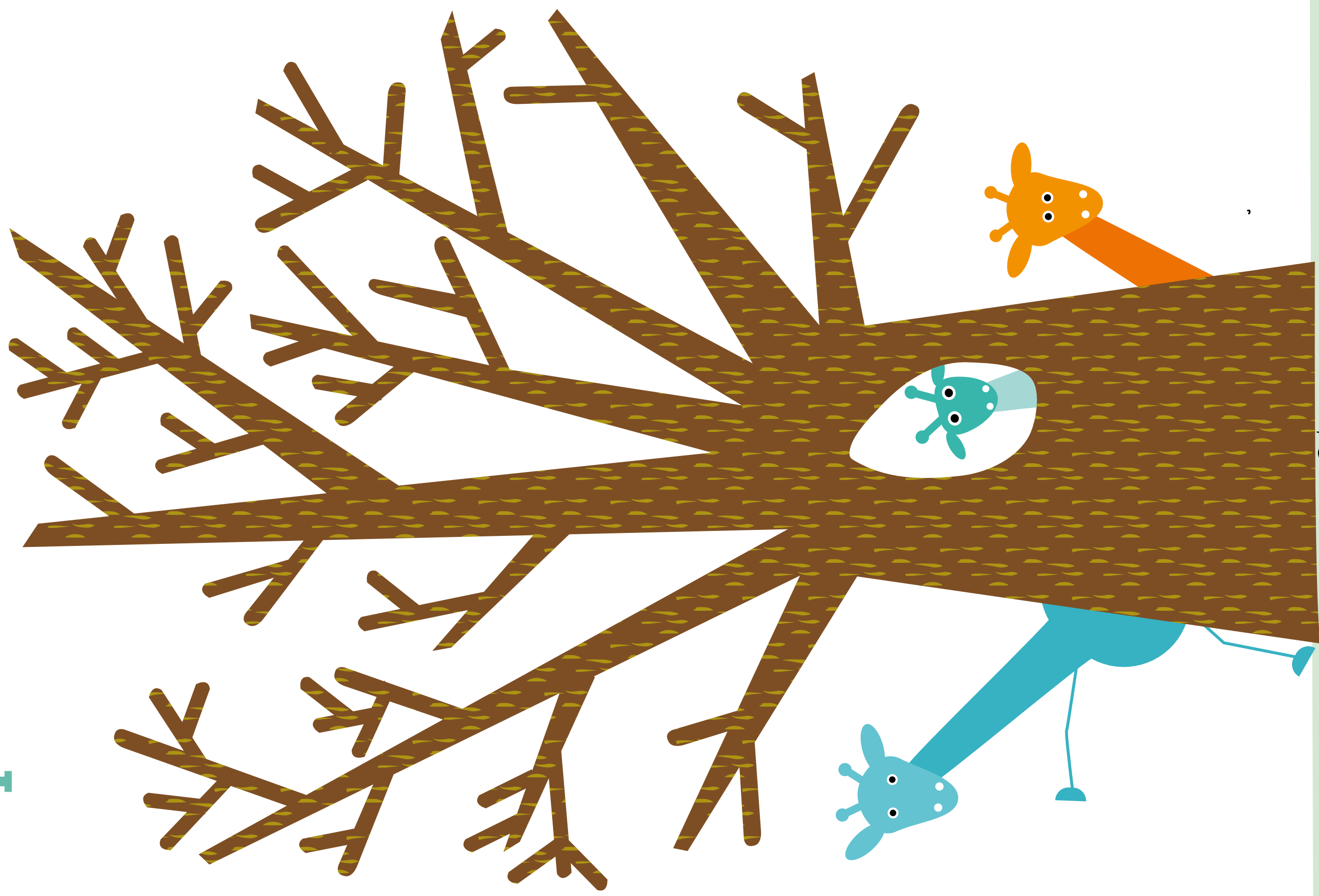






pareil,
pas pareil

pareil,
pas pareil



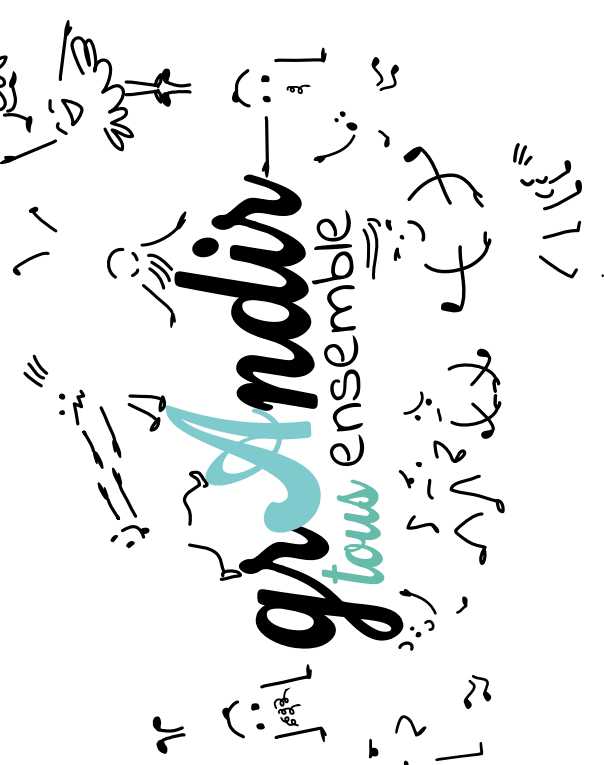
pareil,
pas pareil



Inclusion



gr Andir
tous ensemble



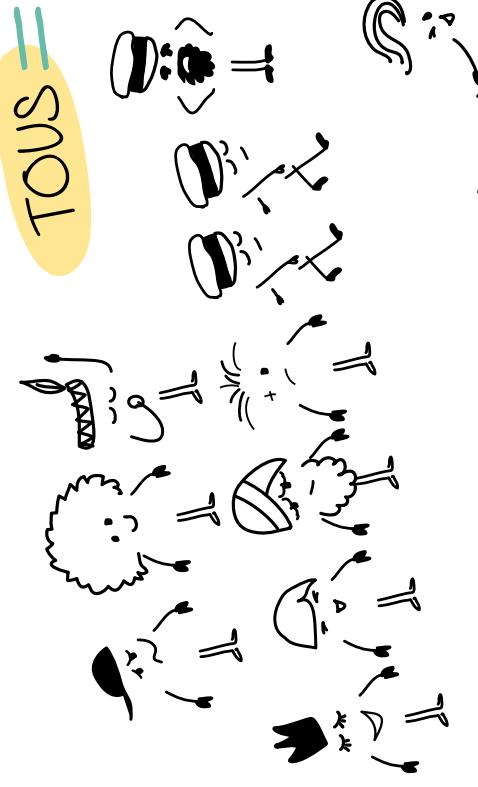
Partage



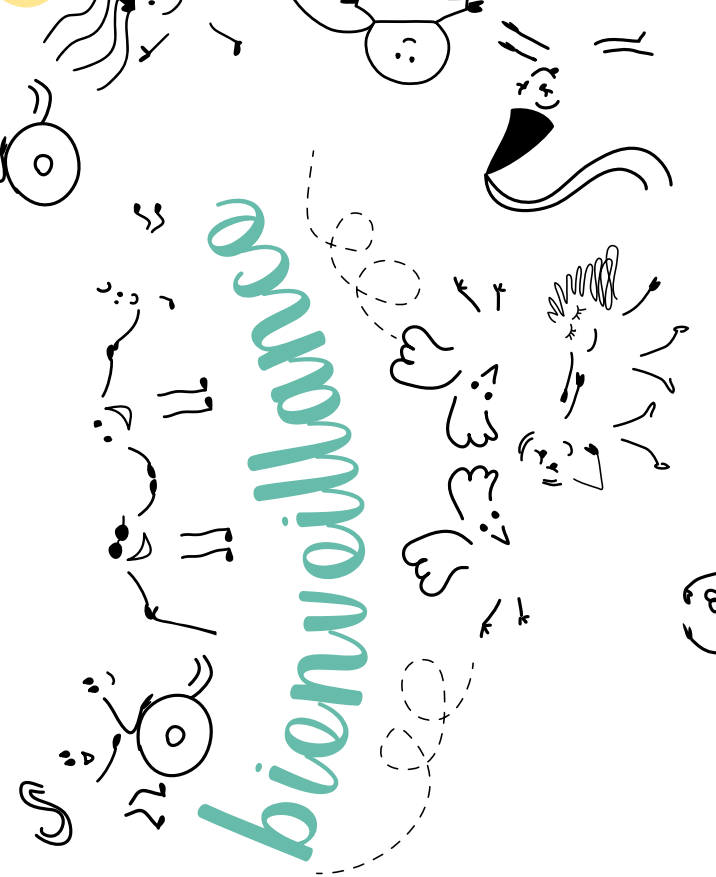
TOUS
DIFFÉRENTS,
TOUS = ÉGAUX



TOUS
ensemble



bienveillance



PAREIL?
pas PAREIL?



مختلف
متساوی



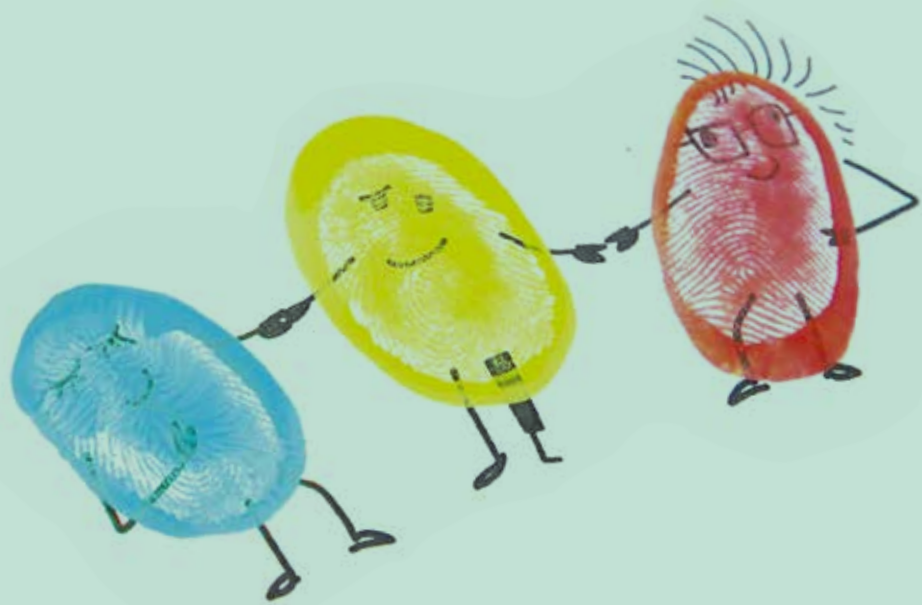
TOUS

ENSEMBLE,
DIFFÉRENTS,



TOUS
ÉGAUX!

MÉTAMOR... FORMES



Que disent

NOS EMPREINTES



