



BILAN NATIONAL 2023 10ème édition



ASSOCIATION D'INTÉRÊT GÉNÉRAL

SEMAINE
NATIONALE
DE LA
PETITE
ENFANCE
La petite enfance en grand



THEME
10^{ÈME} ÉDITION



PARTOUT EN FRANCE
DU 18 AU 25
MARS 2023

EXPLORER
L'EXTRAORDINAIRE
DANS LE
QUOTIDIEN

INSCRIPTIONS, INFOS SEMAINEPETITEENFANCE.FR



2023



l'année des 10 ans, marque un virage dans l'histoire de la Semaine Nationale de la Petite Enfance



Dans un contexte compliqué pour le secteur, la Semaine Nationale de la Petite Enfance se démarque par son positivisme, elle montre qu'une partie des professionnels de terrain, toujours plus élevée, veut participer à une réflexion d'ampleur, avoir accès à des outils qui leur permettent d'accroître leurs connaissances et s'enrichir d'échanges entre pairs.



Notons la collaboration entre les différents professionnels de terrain qui crée des synergies au niveau local.

Une tendance forte émerge, celle du quatuor : le trio enfants, parents, professionnels s'appuient sur les communes, de plus en plus impliquées et qui deviennent moteur dans l'organisation d'une Semaine Nationale de la Petite Enfance « Hors les murs » à l'instar du Mans, mais aussi dans des centaines de villes sur tout le territoire national.

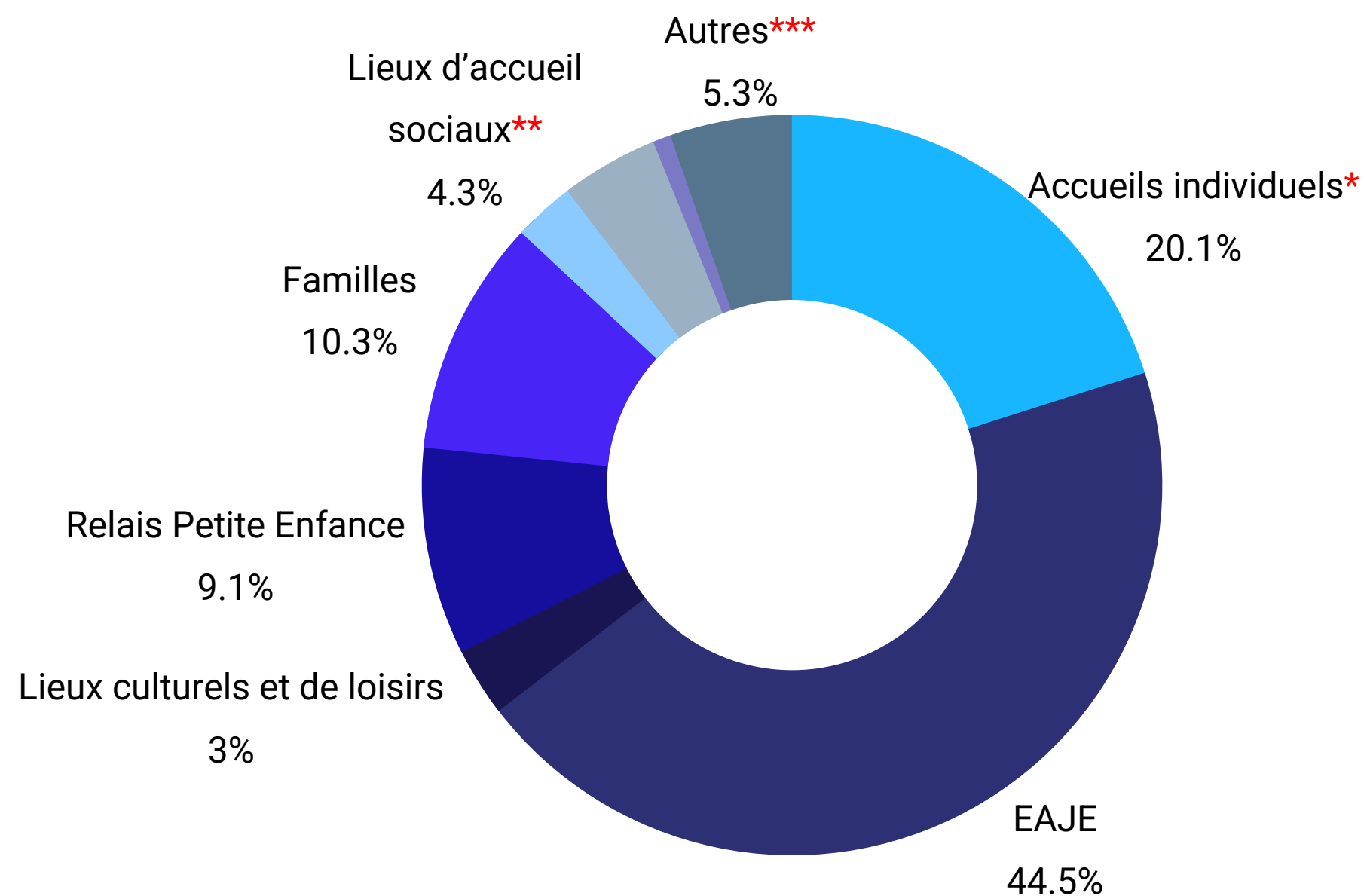


Pour finir, les lieux « sociaux » comme les centres sociaux, les PMI et les LAEP mais aussi des associations de quartier, s'inspirent, eux aussi des apports pédagogiques proposés et prennent pleinement part au dispositif.

Et merci aux familles qui s'impliquent toujours plus ... Vivement 2024.

RÉPARTITION DES LIEUX D'ACCUEIL INSCRITS À LA SEMAINE NATIONALE

11 550 INSCRITS / +42% 2023 VS 2022



+ 30%
EAJE – 5 100 inscrits

+ 63%
Accueils individuels – 2 300 inscrits
(Incluant Assistantes Maternelles, MAM, GED)

+100%
Familles – 1 200

+ 15%
RPE – 1 050

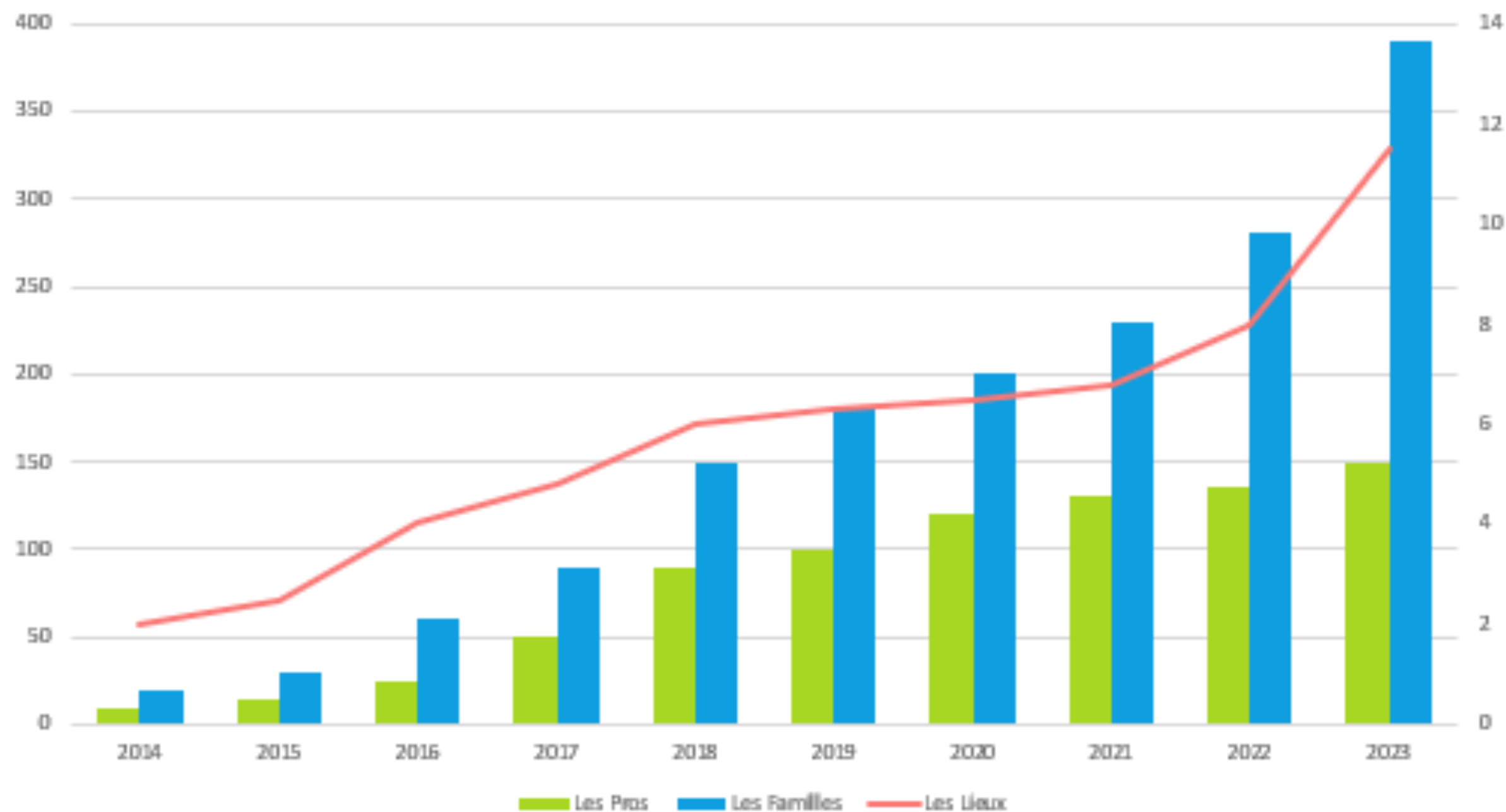
* GED, ASS MAT, MAM

** LAEP / PMI / Centres sociaux/ médical et paramédical

*** Associations, indépendants pros de la petite enfance et parentalité, étudiants...

DES PUBLICS DE PLUS EN PLUS ENGAGÉS

En milliers

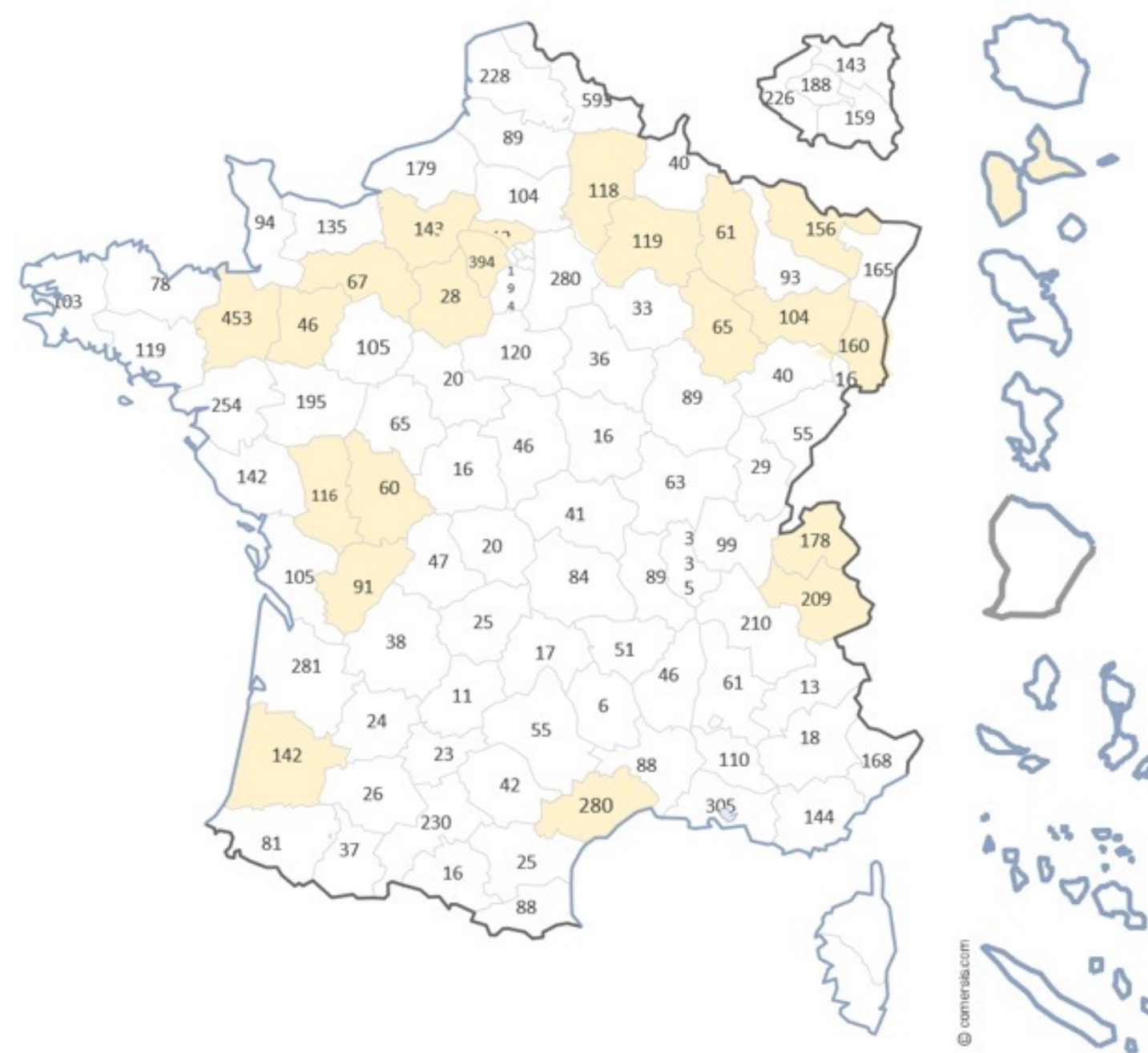
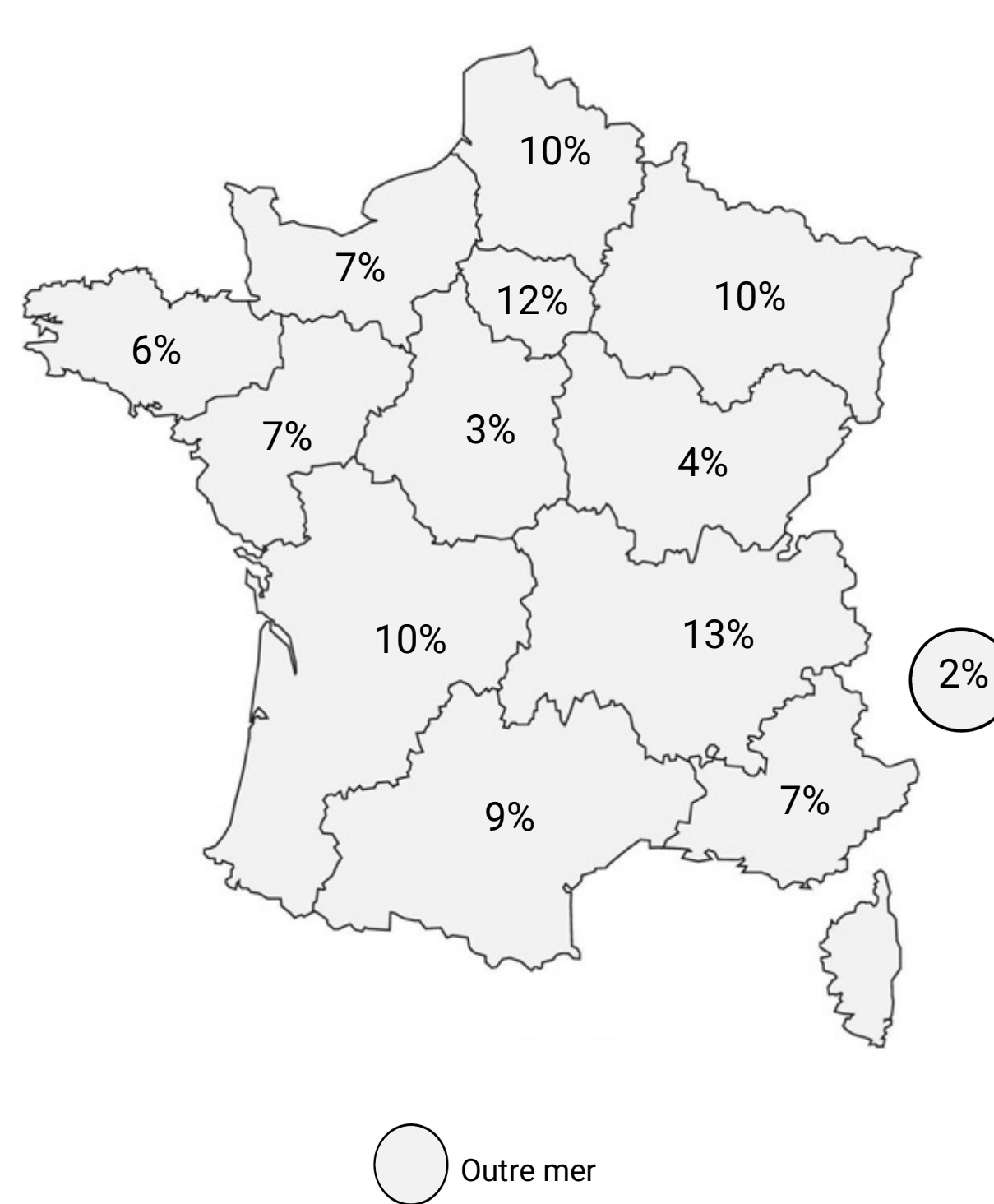


+ 50%
Professionnels impliqués en 5 ans

X 2
Familles concernées en 4 ans

+ 42%
Lieux organisateurs en 1 an

RÉPARTITION DES INSCRITS SUR LE TERRITOIRE NATIONAL



■ Départements CAF ou CD partenaires

Un dispositif qui se décline sur l'ensemble du territoire national avec une surpression dans les zones à plus faible densité, ce qui témoigne du travail réalisé pour la cohésion sociale.



LA MISSION



QUAND ?

Du 18 au 25 Mars 2023

QUI ?

Réunir professionnels, enfants et parents.

OÙ ?

- Établissements d'Accueil du Jeune Enfant - Relais Petite Enfance
- Lieux d'Accueil Enfants-Parents - Centres sociaux - Pmi
- Lieux culturels et artistiques - Villes et communautés de communes - Assistant.e.s maternel.le.s - Gardes d'enfants à domicile

L'AMBITION

Favoriser l'éveil artistique et culturel des enfants à partir de 3 mois. Des ateliers conçus à partir de propositions pédagogiques.

Éclairer les parents sur les enjeux fondamentaux liés aux 1000 premiers jours et les encourager dans leur rôle.

Valoriser le travail des professionnels de la Petite Enfance

COMMENT ?

SUIVEZ LE GUIDE !

01

JE M'INSCRIS

EN 2 MINUTES
ET C'EST GRATUIT



02

JE TÉLÉCHARGE

DES OUTILS GRATUITS

LE KIT DE COM
(pour communiquer avec les parents)
LES 5 ATELIERS D'ÉVEIL
DES ARTICLES ET
GUIDES PÉDAGOGIQUES



03

JE M'IDENTIFIE

SUR LA CARTE DE MOBILISATION

J'AJOUTE MON POINT SUR LA CARTE
ET J'Y DIFFUSE MON PROGRAMME



04

JE COMMANDE

LA BOÎTE PÉDAGOGIQUE
(3 VOIX DES GIRAFES, 1 LIVRE,
DES JOUETS, 1 AFFICHE...)



05

**JE PARTICIPE
AUX GIRAFES AWARDS**

SUR LE THÈME 2023
« POP »



PARTENAIRES OFFICIELS



PARTENAIRES INSTITUTIONNELS



PARTENAIRES PÉDAGOGIQUES



PARTENAIRES RÉSEAUX



PARTENAIRES SOLIDAIRES



PARTENAIRE MEDIA



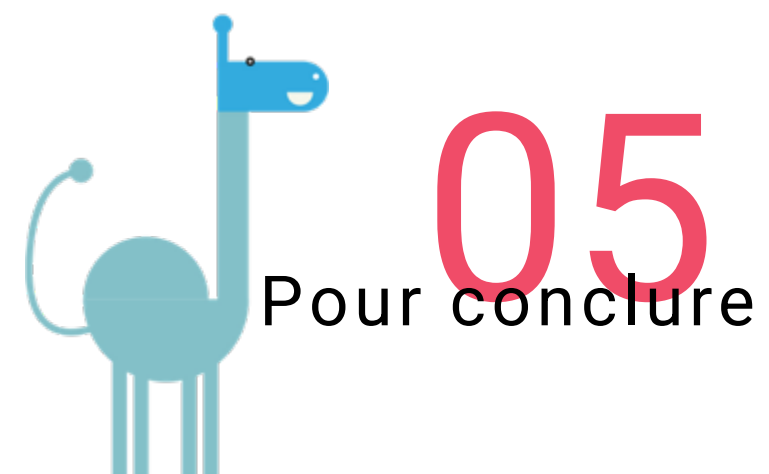
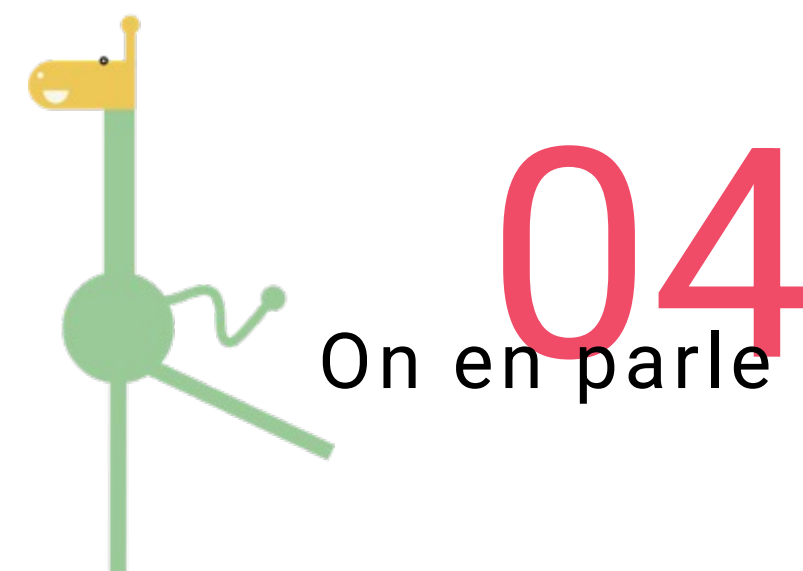
Toujours entourée d'acteurs majeurs du secteur, la Semaine Nationale de la Petite Enfance ne pourrait se tenir sans l'apport de ses fidèles partenaires. Qu'ils soient officiels, territoriaux, réseaux, institutionnels ou pédagogiques, ils financent l'événement.

Nos mécènes financent l'impression et l'envoi des outils pédagogiques et enrichissent les contenus. Ils participent à l'effort de création de l'association Agir pour la Petite Enfance.

Les partenaires institutionnels, solidaires et médias permettent d'élargir le rayonnement du dispositif, de l'ancrer territorialement et durablement dans les mentalités.

Merci à nos partenaires.



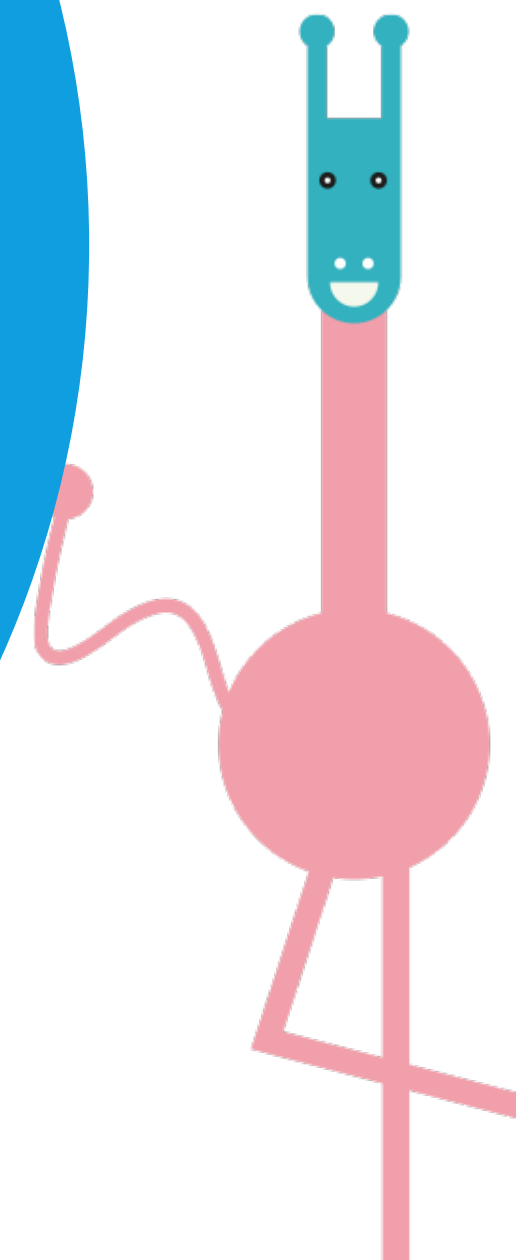
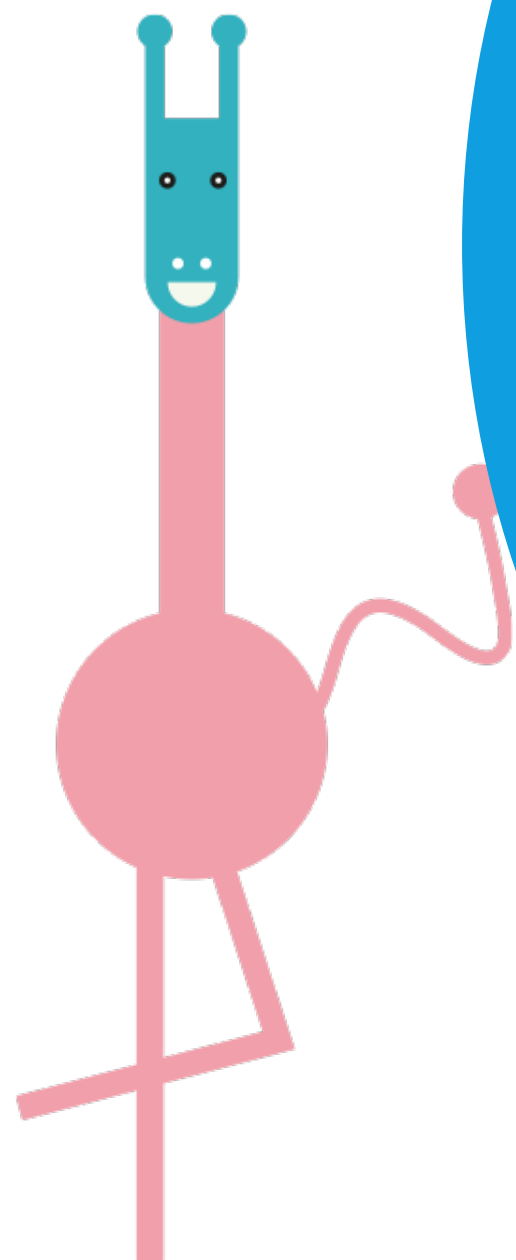


01

LES OUTILS À DISPOSITION



10 ÈME ÉDITION





LE KIT EN
TÉLÉCHARGEMENT
GRATUIT

KIT DE COMMUNICATION
OUTILS PÉDAGOGIQUES



OUTILS POUR ORGANISER
LA SEMAINE NATIONALE
ET CONTENUS
PÉDAGOGIQUES DE NOS
PARTENAIRES (JOUETS,
POSTERS, LIVRES, LOISIRS
CRÉATIFS, ...)

KIT DE COMMUNICATION
OUTILS PÉDAGOGIQUE
APPORTS DES
PARTENAIRES

SEMAINE NATIONALE DE LA PETITE ENFANCE
La petite enfance en grand

PARTOUT EN FRANCE DU 18 AU 25 MARS 2023

THEME 10^{ème} EDITION
POP

INVITATION

EXPLOREZ L'EXTRAORDINAIRE DANS LE QUOTIDIEN

INSCRIPTIONS SEMAINEPETITEENFANCE.FR

SEMAINE NATIONALE DE LA PETITE ENFANCE
La petite enfance en grand

THEME 10^{ème} EDITION
POP

PARTOUT EN FRANCE DU 18 AU 25 MARS 2023

Demandez le programme !
Utilisez cette affiche pour indiquer le programme de votre semaine extraordinaire.

SAMEDI	DIMANCHE	LUNDI	MARDI
MERCREDI	JEUDI	VENDREDI	SAMEDI

EXPLOREZ L'EXTRAORDINAIRE DANS LE QUOTIDIEN

INSCRIPTIONS, INFOS SEMAINEPETITEENFANCE.FR

EN TÉLÉCHARGEMENT GRATUIT POUR TOUS

LA SEMAINE DE LA
PETITE ENFANCE 2023

LE KIT DE
TÉLÉCHARGEMENT



Le **kit de communication complet** comprend :

- L'affiche officielle
- L'affiche programme
- le flyer
- L'invitation pour les familles
- Des bannières web

Les **éléments pédagogiques** comprennent :

- Les 4 fiches-ateliers imaginées et mises en pratique par l'équipe pédagogique
- Les 5 planches pédagogiques POP, et 1 sur les 100 langages de Loris Malaguzzi
- Nourrissons les bébés : Une sélection d'albums à destination des tout-petits de l'école des loisirs
- 1 poster comptine Babilie
- Ateliers pop'n Rock par Hop'Toys
- La bibliographie « 100 livres pour les tout-petits » édition 2023 de Premières Pages
- Le kit de la santé culturelle par le ministère de la Culture et le ministère des Solidarités
- Les ateliers pop-art par Les Petits Chaperons Rouges
- Le guide : Comment organiser un événement festif pour les enfants ? par O2
- Le guide d'utilisation Kamishibai par Lire Demain
- L'affiche pédagogique Nutrition Candia baby
- Les guides d'activités P'tit Loup d'Auzou
- L'atelier Recycl'Art de Babychou Services



3 000 BOITES ENVOYÉES DANS TOUTE LA FRANCE



Pour cette 10ème édition, la boîte pédagogique comprend :

- 2 affiches officielles, 2 affiches inscription
- 3 exemplaires du guide pédagogique La Voix des Girafes
- 1 livre de Malika DORAY par l'école des loisirs
- 1 livre - puzzle P'tit Loup
- 1 magazine et 1 poster Babilie
- 1 planche pédagogique Hop'Toys
- 1 planche pédagogique Candia
- 1 appareil photo en bois Janod
- 1 poupée Kaloo
- 1 jeu éducatif Headu Les Petits Conteurs
- La bibliographie « 100 livres pour les tout-petits » édition 2023 de Premières Pages
- 1 livret pédagogique "Aménagement de l'espace" par Haba Pro
- 1 Affiche pédagogique Edumiam

LES OUTILS PROPOSÉS EN 2023

LA VOIX DES GIRAFES - LE GUIDE PÉDAGOGIQUE



RETROUVEZ LA VOIX DES GIRAFES EN VERSION NUMÉRIQUE
WWW.SEMAINEPETITEENFANCE.FR

BIENVENUE À L'ATELIER
Dans l'atelier du peintre, les enfants jouent le jeu naturellement.

10 ATELIERS ET INSTALLATIONS D'ÉVEIL POUR SE RETROUVER EN TRIO

- 9 Maïka Doray, marraine de la Semaine Nationale de la Petite Enfance
- 11 Oiseaux miroirs
- 12 Comme Miro
- 13 La Factory rit
- 14 Rien que du vide
- 15 Une fresque populaire
- 16 Pop, boom, wizzzzzz
- 17 Festival pop musique
- 18 Bienvenue à l'atelier
- 19 Bruitages
- 20 Dessine-moi...
- 21 Pointillisme
- 22 Doux défouloir
- 23 Géométrie e couleurs 1
- 24 Géométrie e couleurs 2
- 25 Couleurs pop !
- 27 Dossier Spécial
- 27 Bisinski, pop !
- 28 Céline Dauven les tout-petits dans la danse
- 29 L'étonnement, vers la prise d de soi et du m
- 30 Changer, un ca
- 32 Mac Val, déan joyeuse dans !
- 34 Jérémie Fisch l'abstraction 6

Le matériel
Des tableaux, des chevalets
Des brosses sur la peinture, monographies d'artistes
Des coffres en bois contenant : tubes de peinture, pinceaux, brosses, éponges, chiffons
Une grande feuille de papier blanc
Des bacs contenant de la peinture noire ou de couleur

Installation
Commencez une pièce à la reconstitution d'un vrai atelier de peintre. Tout autour, disposez chevalets, brosses, matériel de peinture.
Au centre, placez la grande feuille de papier blanc et les bacs de peinture noire (ou de couleur).

Le atelier
Les enfants portent des habits qui ne craignent rien, ils sont pieds nus.
Les enfants regardent l'atelier, découvrent le matériel, les pinceaux bien rangés, les tubes de peinture de toutes les couleurs.
Puis, ils choisissent une éponge ou un pinceau ou une brosse et peignent la grande feuille de papier accrochée au sol. Pressant sur la feuille, leurs gestes noirs laissent des empreintes sur le sol. Car la font des allers-retours entre le matériel et la grande feuille de papier.
Une enfant joue avec les tubes de peinture, qui sont de jolis objets colorés, elle en fait un chemin. Un autre masse la peinture sur ses mains.
Ils découvrent les différents objets mis à leur disposition : la brosse ou l'éponge, le pinceau plus ou moins dur.
Libres de leurs mouvements, ils s'expriment. La circulation dans l'atelier est tranquille, chacun investit une partie de la feuille et a son coin d'atelier préféré.

9000

Exemplaires papiers distribués

100 000

Lecteurs



En téléchargement gratuit sur le site internet



LES OUTILS PROPOSÉS EN 2023

L'ACCOMPAGNEMENT DE LA COMMUNAUTÉ

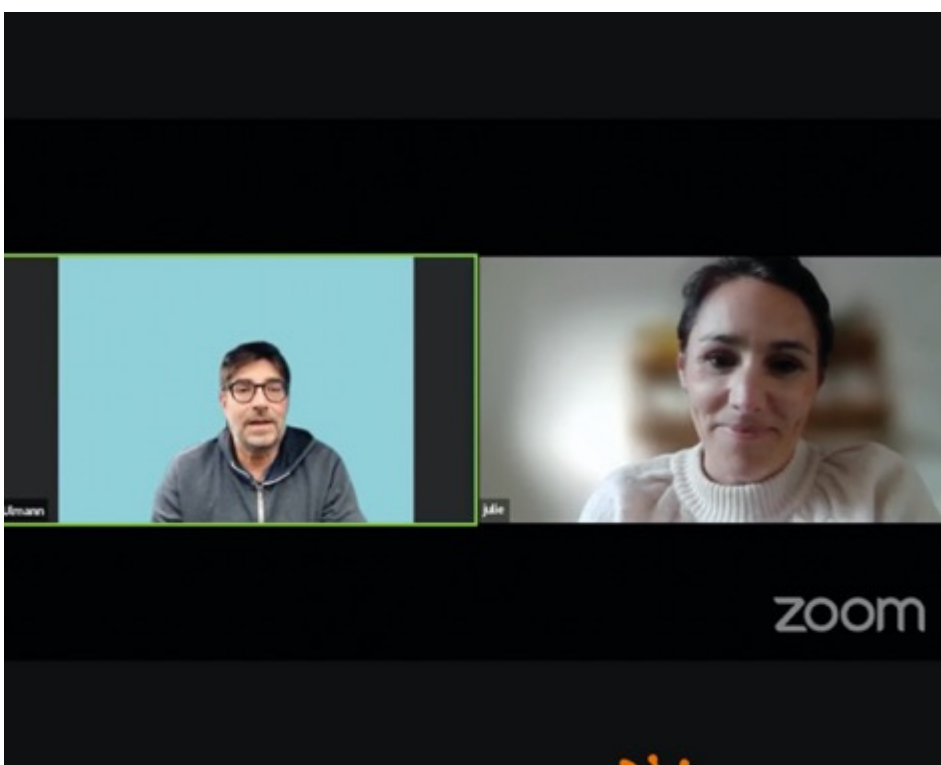


Girafes Awards : comment participer ?

Revivez le Facebook Live destiné à vous présenter les trophées des Girafes Awards, leur thème et modalités de participation. Thomas Ulmann, accompagné de la...

[LIRE LA SUITE](#)

280 PARTICIPANTS LIVE
1,8K VIDÉOS VUES



Replay : Facebook Live de préparation

Revivez la réunion de préparation de la 10ème Semaine Nationale de la Petite Enfance 2023 « POP! Explorer l'extraordinaire dans le quotidien ». Thom...

[LIRE LA SUITE](#)

335 PARTICIPANTS LIVE
3,6K vidéos vues



Webinaire : quels projets réaliser autour...

Profitez d'un webinaire gratuit en collaboration avec Lire Demain : Priscilla & Julie vous donnent les clés, le 12 avril à 13h, pour réaliser différents projets autour...

70 PARTICIPANTS LIVE
326 VIDÉOS VUES

[LIRE LA SUITE](#)

Webinaire « Filles, garçons : tous égaux dès le berceau ? »

Bébés filles, bébés garçons : inconsciemment, les traitons-nous différemment ? Et avec quelles conséquences sur leur développement ?...

151 PARTICIPANTS LIVE
3,6K VIDÉOS VUES

[LIRE LA SUITE](#)



Facebook Live : rencontre avec Malika...

Malika Doray, autrice et illustratrice, est la nouvelle marraine littéraire de cette 10ème Semaine Nationale de la Petite Enfance « POP! Explorer l'extraordinaire dans le...

50 PARTICIPANTS LIVE
1K vidéos vues

[LIRE LA SUITE](#)



New!

LES OUTILS PROPOSÉS EN 2023

LA CARTE INTERACTIVE

Chaque inscrit avait la possibilité de s'identifier sur la carte et afficher son propre programme.

- 1000 lieux ont profité de cette occasion pour faire connaître leurs actions autour du thème.
- Cette carte montre l'engagement fort des structures à l'occasion de la SNPE.
- La carte permet aussi aux structures de collaborer sur un même territoire et de mieux s'identifier entre pairs.
- Faire venir les familles, les professionnels, les tout-petits.



02

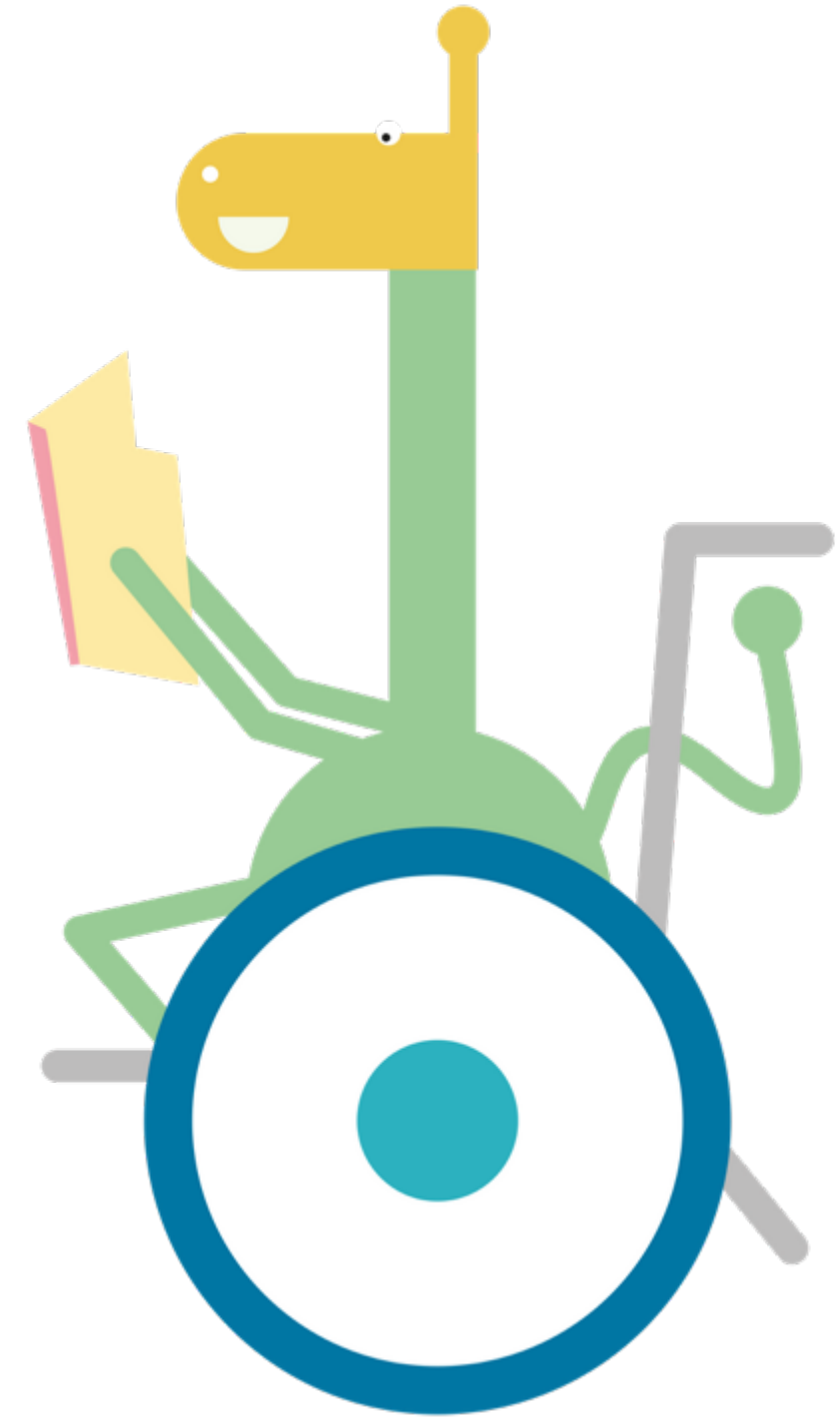
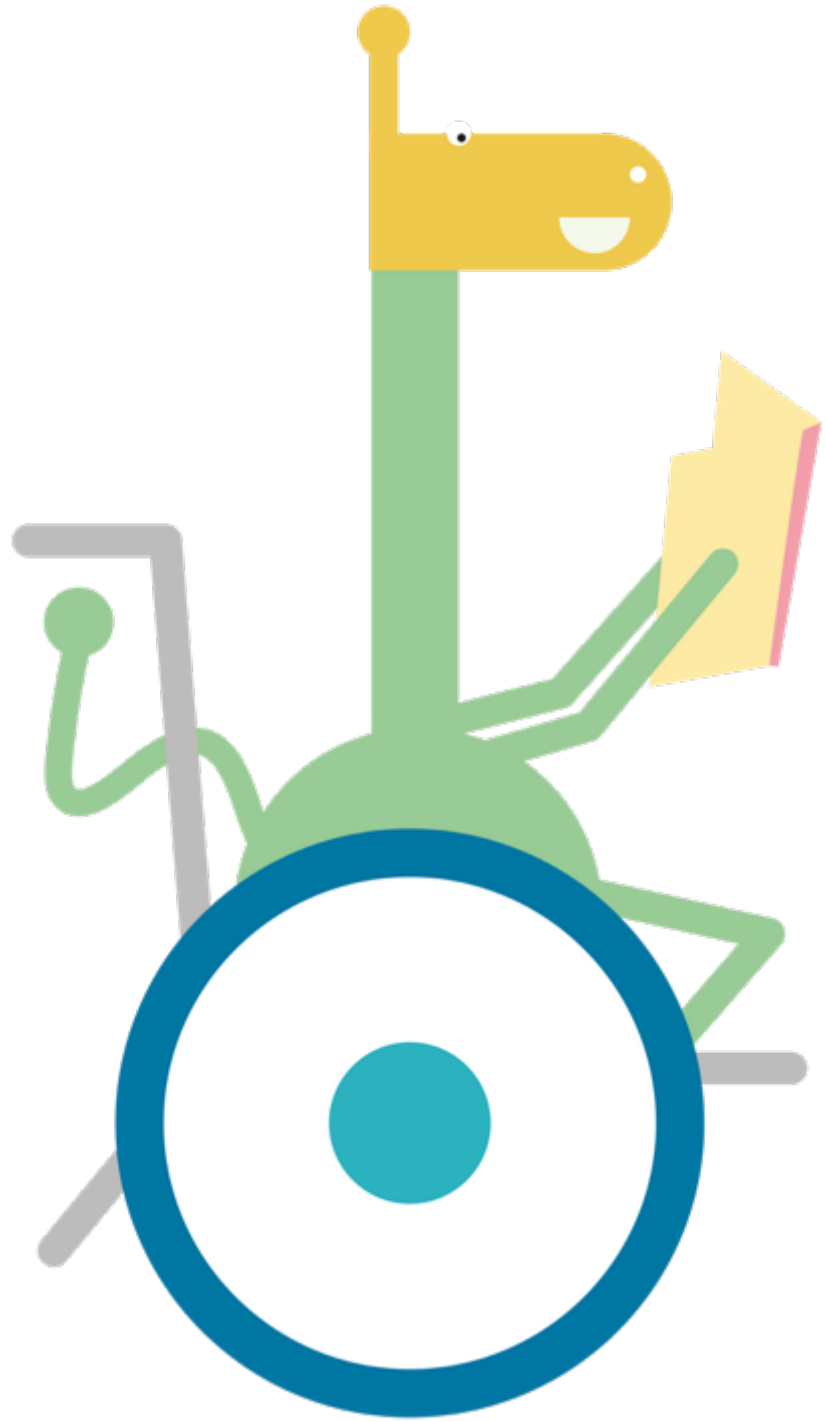
LE TERRAIN, LE VÉCU EN 2023

SEMAINE
NATIONALE
DE LA
PETITE
ENFANCE
La petite enfance en grand

POP
EXPLORER
L'EXTRAORDINAIRE
DANS LE QUOTIDIEN

10ÈME ÉDITION

ALIR
pour la petite enfance
& la parentalité



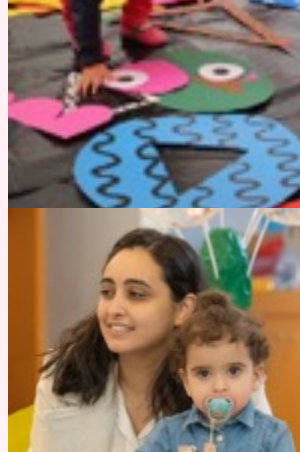
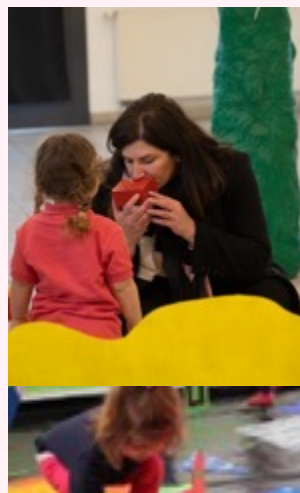
L'EQUIPE SUR LE TERRAIN

INAUGURATION - SARCELLES (95)

L'inauguration de la 10ème édition de la SNPE s'est tenue dans la maison de quartier des vignes blanches.

En présence de la Directrice de cabinet du Ministère en charge des solidarités, de l'autonomie et des personnes handicapées, la Directrice de la CAF 95 et le Directeur de cabinet de la mairie de Sarcelles.

Un parcours sensoriel était proposé aux parents et enfants. Un temps d'échange qui a permis aux parents de voir leurs enfants s'épanouir dans les ateliers conçus par les professionnels pour l'occasion.



INSTALLATIONS ECLA - LE MANS (72)

La ville du Mans battait au rythme des conférences, cinémas, ateliers, expositions, débats... Une riche programmation pour les parents, les professionnels et les bébés. La SNPE se déclinait pour la première fois au Mans. **L'objectif: guider les tout-petits dans leur développement, accompagner les parents, les familles et les professionnels pour « promouvoir le grandir ensemble en luttant contre les inégalités et en favorisant l'inclusion ».** Plusieurs associations étaient présentes dont ECLA qui a proposé des installations immersives dans plusieurs quartiers de la ville.

SEMAINE DE LA PETITE ENFANCE DU 18 AU 25 MARS 2023 - GRATUIT					
MARDI 18 MARS					
10h	PROLOGUE MONTROU	400 HAUT MOU SAUL COMBLES	MPT JEAN MULLIN - 25 RUE ROBERT COLLET	3 MOIS à 1 AN	45 MIN
10h à 10h30	INFORMATION ET ECHANGES	VELAUX PETITE ENFANCE	CENTRE COMMERCIAL LES ANCIENS - 10 RUE CLAUDE BLONDEAU	TOUT PUBLIC	QUINZ MIN
10h à 11h	PROLOGUE LIBRE	DECOUVERTE DES ARTS DU CIRQUE	LE PLYMOUTH SITE DU CIRQUE - 4 BOULEVARD WINSTON CHURCHILL	10 MOIS à 6 ANS	30 MIN
10h30	ATELIER PARENTS-ENFANTS	DECOUVERTE DES ARTS DU CIRQUE	LE PLYMOUTH SITE DU CIRQUE - 4 BOULEVARD WINSTON CHURCHILL	3 à 6 ANS	30 MIN
10h	CONFERENCE JOYEUX BERNES ET 30 CM RENCONTRE LES IDEES ANCIENNES SUR LES JEUNES ENFANTS 7		SALLE DES CONCERTS - 30 RUE DU PORT	PARENTS ET PROFESSIONNELS	30'
10h30	ATELIER PARENTS-ENFANTS	DECOUVERTE DES ARTS DU CIRQUE	LE PLYMOUTH SITE DU CIRQUE - 4 BOULEVARD WINSTON CHURCHILL	3 à 6 ANS	30 MIN
10h30	ATELIER PARENTS-ENFANTS	DECOUVERTE DES ARTS DU CIRQUE	LE PLYMOUTH SITE DU CIRQUE - 4 BOULEVARD WINSTON CHURCHILL	3 à 6 ANS	30 MIN
10h30	SPECTACLE	400 HAUT MOU SAUL COMBLES	MPT JEAN MULLIN - 25 RUE ROBERT COLLET	1 à 3 ANS	45 MIN
JEUDI 20 MARS					
10h	CRÉÉ TABILLE	800 PROMÈNE SEANCE "DU VOLET"	LE RETNA - 400 AVENUE VICTOR HUGO	DES 3 ANS	30 MIN
MARDI 20 MARS					
10h à 10h30	ATELIER LANGUES ET ARTISTIQUES	EPHEL CULTUREL ET ARTISTIQUE BOUL	CENTRE SOCIAL DES SABLONS KALOGORCOPE - 8 RUE DU CASTEL	6 MOIS à 10 ANS	QUINZ MIN
10h à 10h30	PORTES OUVERTES	SEU D'ACCES ENFANTS PARENTS	PROLOGUE - 20 RUE DU PLYMOUTH	TOUT PUBLIC	QUINZ MIN
10h à 10h30	PROLOGUE MONTROU	EPHEL COMPLEXE	CENTRE SOCIAL DES SABLONS KALOGORCOPE - 8 RUE DU CASTEL	DES 10 MOIS	45 MIN
10h	ANIMATION	EPHEL MUSICAL	CENTRE SOCIAL DES SABLONS KALOGORCOPE - 8 RUE DU CASTEL	3 à 6 ANS	45 MIN
10h30 à 11h	PORTES OUVERTES	SEU D'ACCES ENFANTS PARENTS	MONTROU - 1 BOULEVARD DES GOUMERES	TOUT PUBLIC	QUINZ MIN
10h	ANIMATION	LECTURE MULTIMEDIALE	CENTRE SOCIAL DES SABLONS KALOGORCOPE - 8 RUE DU CASTEL	3 à 6 ANS	45 MIN
MARDI 21 MARS					
10h à 10h30	ATELIER LANGUES ET ARTISTIQUES	EPHEL CULTUREL ET ARTISTIQUE BOUL	MAISON DE QUARTIER PIERRE PERRET - RUE BRUYERES	6 MOIS à 10 ANS	QUINZ MIN
10h	LECTURE ET MONTAGE	CONTEL POSES ET BARRAGE SON CORPS	ASSOCIATION THOMAS DE SARTHES - 201 RUE DE LA BOUTINIERE	ENFANTS NON MANCHANTS	10'
10h à 10h30	PORTES OUVERTES	SEU D'ACCES ENFANTS PARENTS	LA PASTORILLE - 37 000 RUE DES FONTAINELLES	TOUT PUBLIC	QUINZ MIN
10h	ANIMATION	DECOUVERTE DE LA LECTURE BOUL	MAISON DE QUARTIER PIERRE PERRET - RUE BRUYERES	3 à 6 ANS	45 MIN
10h	ANIMATION	SEU DES SONS PARENT-ENFANT	LA PASTORILLE - 37 000 RUE DES FONTAINELLES	3 à 6 ANS	30'



FORMATION DES PROFESSIONNELS PETITE ENFANCE - ECLA - VALENCIENNES (59)

Une journée formation ECLA pour créer du lien entre tous les professionnels « coopérant » avec les jeunes enfants (professionnels de la petite enfance, ATSEM, enseignants, animateurs périscolaires, artiste, services culturels...). **L'occasion de croiser les regards sur les pratiques dans la continuité de la dynamique des futurs pôles éducatifs.** Une initiative du service petite enfance de Valenciennes qui a coordonné un programme complet sur la semaine en collaboration avec la CAF du Nord.



La SNPE 2023 a rassemblé environ

150 000

Professionnels et d'encadrement

« Ce que vous proposez est issu d'une réelle réflexion et nous aide à trouver de nouvelles idées et approche dans nos métiers au quotidien. Merci ! » une Assistante Maternelle (35)

« Le retour des familles est très positif.
Les enfants ont pu faire des explorations sous le regard de leurs parents, qui de leur côté ont découvert leur enfant sous un autre angle.

Les échanges ont été fructueux entre parents et professionnelles.

Les professionnelles se sont énormément impliquées pour l'ensemble des ateliers.

Ce fut une semaine intense et éprouvante, mais également riche et gratifiante ».

A renouveler à la prochaine session ! » Crèche familiale Annemasse (74)



*« Un petit clin d'œil de notre journée POP d'hier !
C'était une belle réussite...
Nous avons eu 380 personnes sur la journée.
En roulement, sur des créneaux d'une heure notamment sur la matinée car forte affluence.
Ce fût intense ! »
Véronique Chéron
Agent de développement social/ Référente famille, ville de Bezons, (95)*

390 000

Familles inspirées
avec enfants de 0 à 6 ans

**SEMAINE
NATIONALE
DE LA
PETITE
ENFANCE**
La petite enfance en grand

POP
EXPLORER
L'EXTRAORDINAIRE
DANS LE QUOTIDIEN



RPE STE des vosges, dep.88

"L'équipe et moi-même tenions à remercier l'association agir pour la petite enfance. Nous avons pour la 1ere fois participé à la semaine de la petite enfance.

Ce fut une très belle expérience où nous avons pu observer de très beaux échanges dans la triangulation parents, enfants, professionnelles. L'équipe a beaucoup travaillé pour cette semaine et cela renforce d'autant plus le travail d'équipe. Merci beaucoup, nous participerons à nouveau l'année prochaine."

Mélanie Hardouin - EJE – Montigny (78) - crèche municipale

« Cette semaine nous a permis de travailler en équipe sur des idées d'ateliers autour de ce thème. Cela a permis de souder l'équipe autour d'un thème défini et de favoriser nos échanges en termes de jeux proposés aux enfants, de se questionner sur les envies des professionnels et comment les adapter en fonction des âges et des capacités des enfants accueillis, tant au niveau de la sécurité, que du fait maison. » Nathalie HERRADA, directrice, Crèche associative Courte Echelle (35)

« C'est la première fois que je commande la boîte, avant je téléchargeais uniquement le kit. Cette boîte est très bien faite et motivante, nous avons apprécié la découverte des différents éléments qui s'y trouvaient et leur qualité » EAJE - d'une crèche multi-accueil, (68)

Dans

5100

lieux d'accueils collectifs

Dont 42% municipaux, 26% privés,
22% associatifs, 10% mutualistes

Base site - Déclaration des inscrits lors de l'inscription à la SNPE



Dans

2300

lieux d'accueils individuels
(En garde à domicile, chez une assistante maternelle ou dans une maison d'assistante maternelle)

"Le thème était génial cette année !" Isabelle Rossetti – une assistante maternelle (01)

« Des photos des activités réalisées à mon domicile (assistante maternelle) pour la semaine nationale de la petite enfance 2023. J'ai proposé "comme Miro" et "Géométrie des couleurs", pour la seconde j'ai préféré utiliser du matériel de la semaine de la petite enfance 2019 ("bye bye normal" et "matières à réfléchir") car vu l'âge des enfants j'ai préféré miser sur le côté sensoriel. MERCI " Sophie De Oliveira, Assistante Maternelle (81)



Photos :

Isabelle DESGRANGES ASS MAT, dep.95



*"C'était pour ma part, une 1ère année de participation en tant que Médiathèque. Nous n'avons pas centré nos actions sur la thématique, mais avons fait un gros travail de coopération avec les services de la ville : Petite Enfance, sport, ludothèque, conservatoire, cinéma, théâtre... ce qui a été un challenge relevé avec enthousiasme et bonne humeur :) Nous avons vécu une belle semaine d'échanges et de partage avec nos collègues et les familles."
médiathèque (département 95)*



Près de

500



lieux culturels et de loisirs

Baby Mezzé

Semaine nationale de la petite enfance
Visite guidée pour les enfants de 18 mois à 3 ans.

MUCEM MARSEILLE

SAINT QUENTIN EN YVELINES
Terre d'innovations

Médiathèques LE RÉSEAU

BABOAGE

PROGRAMME

Pour petits et grands

18 MARS AU **25 MARS** 2023

SEM AINE NATIONALE DE LA PETITE ENFANCE

MAC VAL
Musée d'art contemporain de la Vallée de la Marne

Préfecture de la Région Île-de-France

DANS LE CADRE DE LA SEMAINE DE LA PETITE ENFANCE
RETROUVEZ LE PROGRAMME DE LA SEMAINE SUR MEUSE.FR

Hôtel du Département – Place Pierre-François Gossin 55000 BAR-LE-DUC
Informations : 03 55 25 01 42

Logo: Caï de la Meuse, ACIR pour la petite enfance, meuse

LES TERRITOIRES S'ENGAGENT

Dans près de

4000

Communes

SEM AINE NATIONALE DE LA PETITE ENFANCE
La petite enfance en grand

POPI

LUDI'DAYS
22 mars 14H30 - 16H30
6 mois à 4 ans

Pour les enfants dès 4 ans, parcours motricité aquatique, goûter offert

11€ / enfant avec 2 accompagnateurs

Inscriptions recommandées, places limitées

BÉBÉS NAGEURS
25 mars 9H - 12H
4 ans à 6 ans

Des ateliers et un petit déjeuner offert

- MASSAGE BÉBÉS
- RESPIRATION

Grains de Meuse

Une participation reversée à **unicef**

105 Chemin du Moulin 62 220 CARVIN
03.59.93.82.90
www.aquaspot-carvin.fr

SEM AINE NATIONALE DE LA PETITE ENFANCE
La petite enfance en grand

POPI

À VOREPPE
LE 18 AU 25 MARS 2023

EXPLOREZ L'EXTRAORDINAIRE DANS LE QUOTIDIEN

ACTIVITÉS GRATUITES POUR LES 0-6 ANS !

- ATELIER CUISINE
- ATELIER CONTES
- BABY CONCERT
- CONFÉRENCE DÉBAT
- CYMNASTIQUE
- ÉVEIL MUSICAL

ufalep
AC app
isère
VILLE DE Voreppe
COMMUNAUTÉ DE COMMUNES
10^{ème} ÉDITION

SEM AINE NATIONALE DE LA PETITE ENFANCE
La petite enfance en grand

POPI

EXPLOREZ L'EXTRAORDINAIRE DANS LE QUOTIDIEN

PARTOUT EN FRANCE DU 18 AU 25 MARS 2023

- CINÉMAS
- BIBLIOTHÈQUES
- CONFÉRENCES

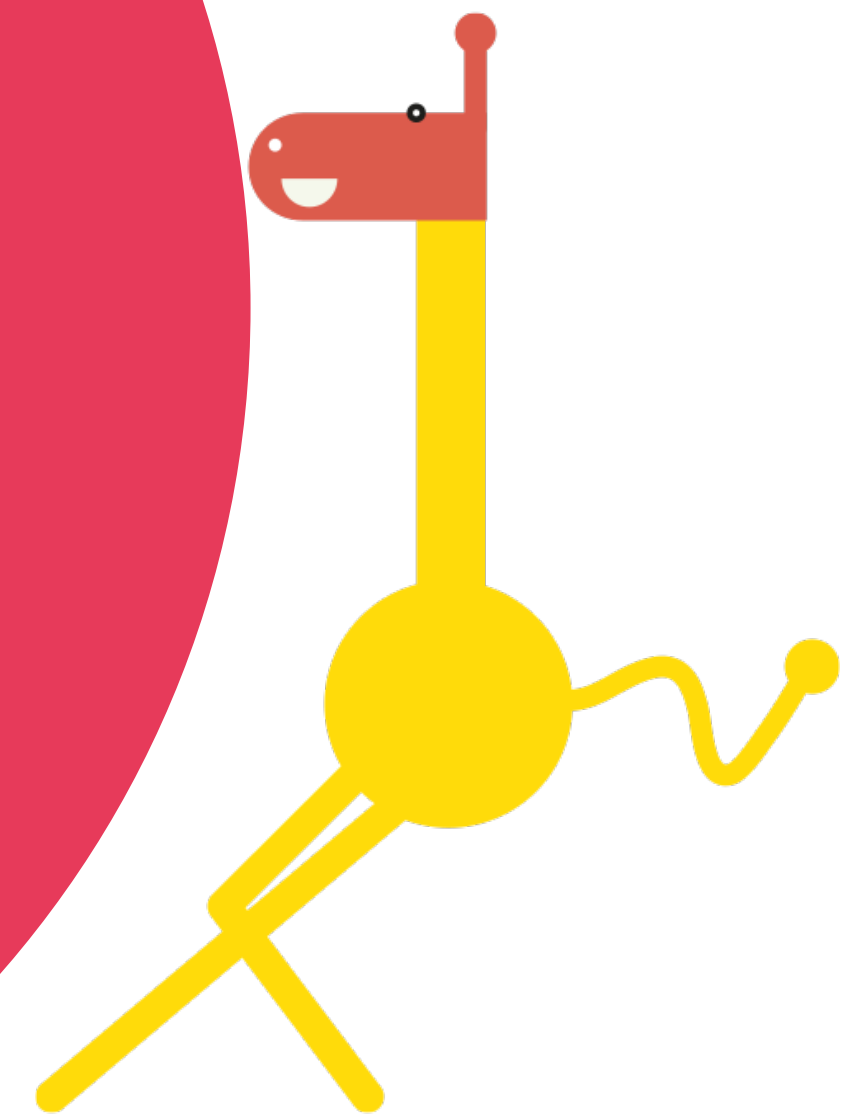
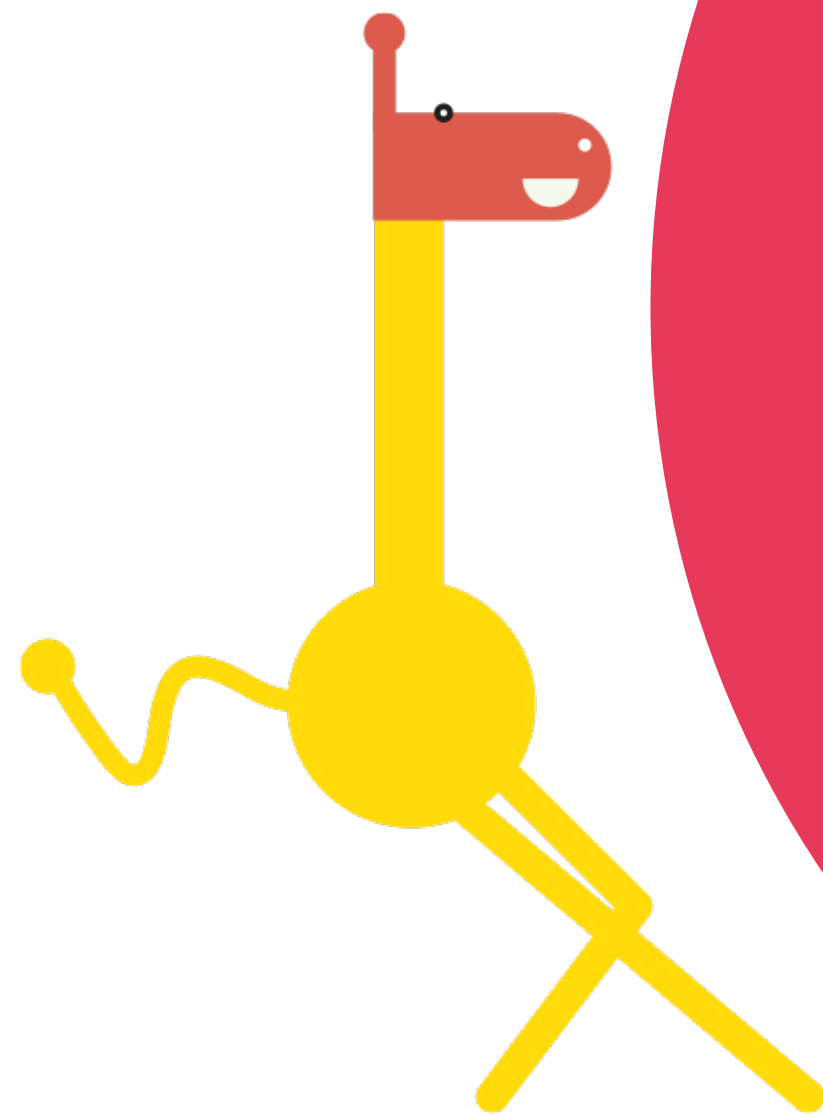
Logo: unicef, ACIR, meuse, O2

03

LE BILAN D'IMPACT



10 ÈME ÉDITION

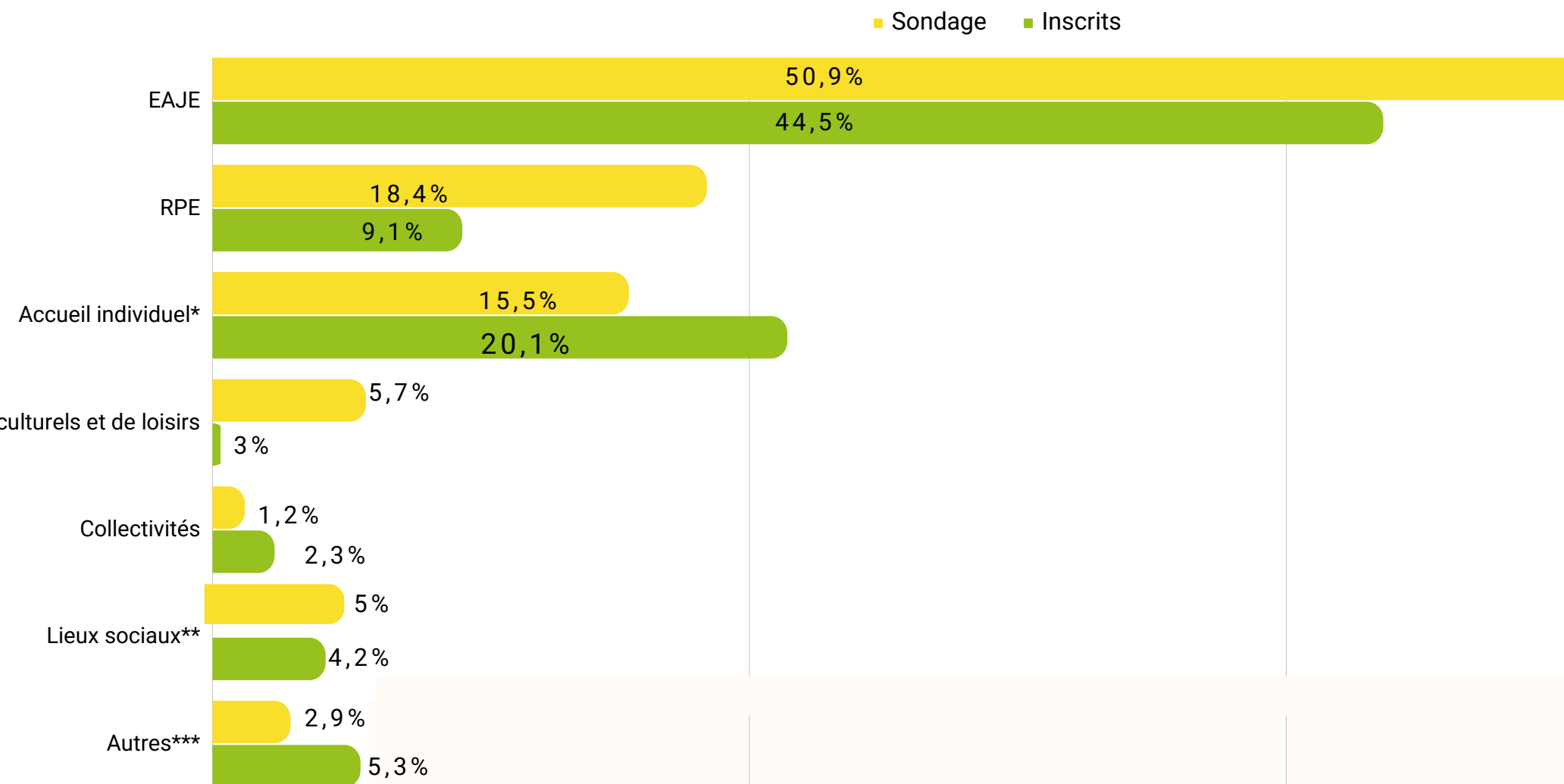


LE BILAN D'IMPACT 2023

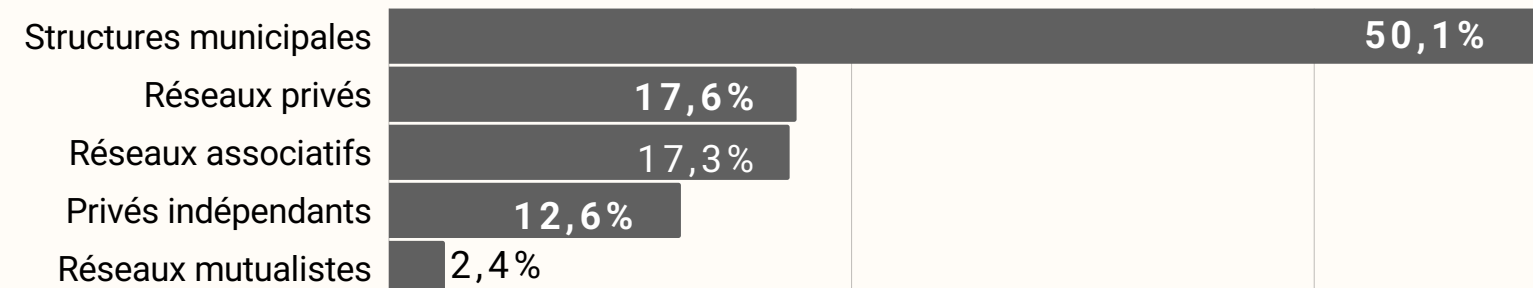
PROFIL DES RÉPONDANTS À L'ENQUÊTE

Panel de 11 550 professionnels de la Petite Enfance inscrits à la Semaine Nationale de la Petite Enfance 2023.

Réponses collectées : 1354
soit 12% de taux de réponse dont :



Parmi les EAJE sondés :



* GED, ASS MAT, MAM

**LAEP / PMI / Centres sociaux/ médical et paramédical

*** Associations, indépendants pros de la petite enfance et parentalité, étudiants...

LE BILAN D'IMPACT 2023

UN ÉVÈNEMENT TRÈS ATTENDU PAR LA PROFESSION

93%

Ont convié les parents

92%

Estiment le rendez-vous comme un projet structurant qui s'inscrit dans leur projet éducatif

86%

Estiment que le thème annuel est une source de réflexion, d'inspiration et d'échange entre professionnels

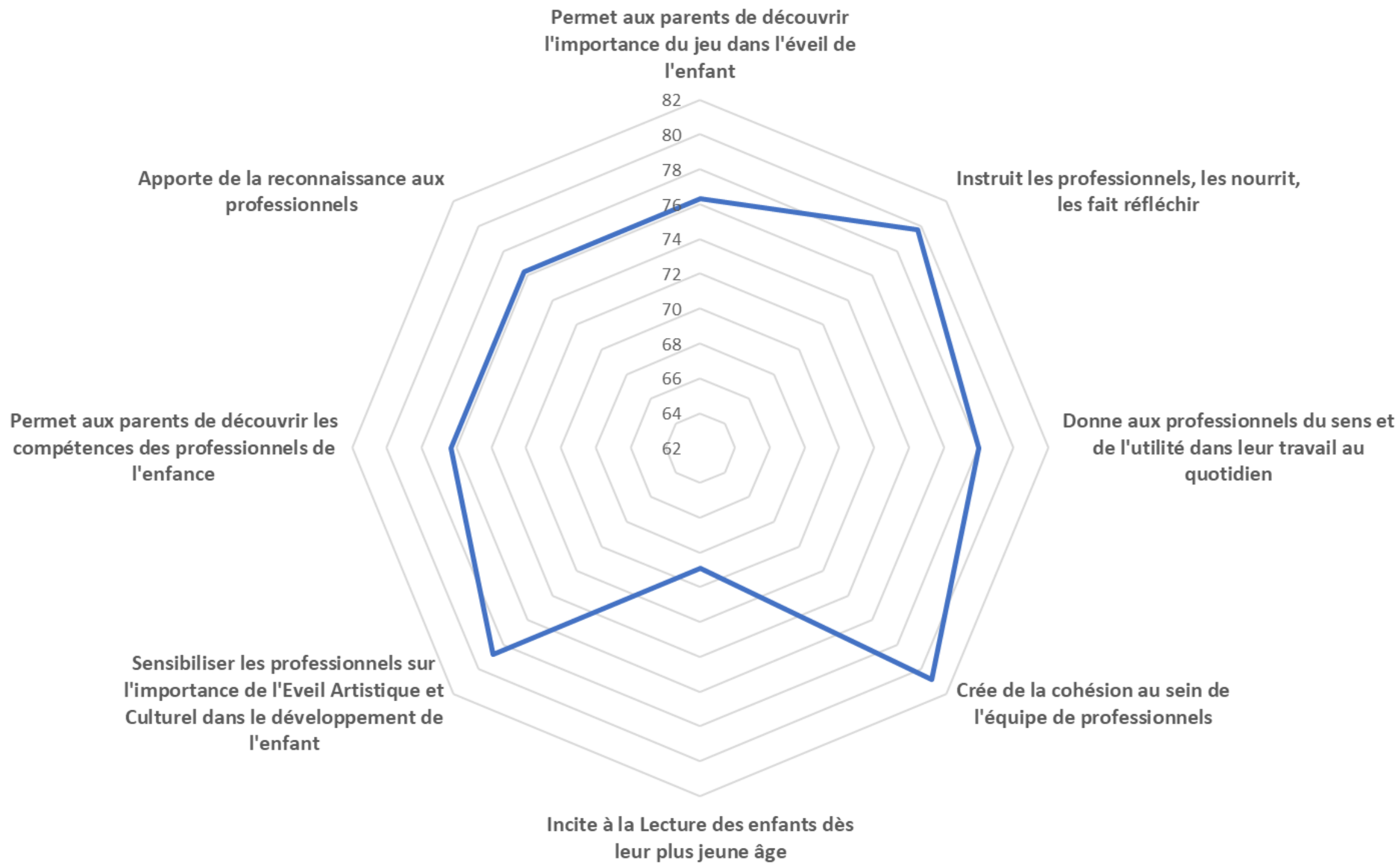
83%

Estiment que les ateliers proposés renforcent leurs compétences professionnelles



LE BILAN D'IMPACT 2023

LA SNPE, UN PROJET PÉDAGOGIQUE VALORISANT





LE BILAN D'IMPACT 2023

UN THÈME INSPIRANT POUR PETITS ET GRANDS

77%

78%

82%

92%

<p>La SNPE est un temps fort de l'année pour les professionnels de la petite enfance</p>	<p>Ont navigué sur le site internet de la SNPE pour trouver l'inspiration</p>	<p>Se motivent entre collègues dans l'organisation de la SNPE</p>	<p>Envisagent de se réinscrire en 2024</p>
------------------------------------------------------------------------------------------	-------------------------------------------------------------------------------	-------------------------------------------------------------------	--------------------------------------------



4.3/5
Note du thème POP

Le guide La Voix des Girafes est jugé
comme très bien adapté à l'évènement à

71%
par les professionnels.

Les outils d'éveil proposés sont jugés à

77%
pertinents à très pertinents par les sondés.

Les ateliers proposés dans le guide La Voix
des Girafes ont été mis en place dans

72%
des cas par les interviewés.

LE BILAN D'IMPACT 2023

LES OUTILS PÉDAGOGIQUE PROPOSÉS PAR L'ASSOCIATION





LE BILAN D'IMPACT 2023

L'APPRÉCIATION DU KIT GRATUIT À TÉLÉCHARGER

89%

des lieux d'accueil de la SNPE ont affiché l'affiche officielle téléchargée dans le kit communication visuelle

Les 5 planches pédagogiques aux couleurs POP N°

1



Les 4 fiches ateliers N°

2



Nourrissons les bébés : Une sélection d'albums à destination des tout-petits

N° 4



L'article sur l'utilisation du Kamishibai

N° 5

La bibliographie « 100 livres pour les tout-petits » édition 2023

N° 3

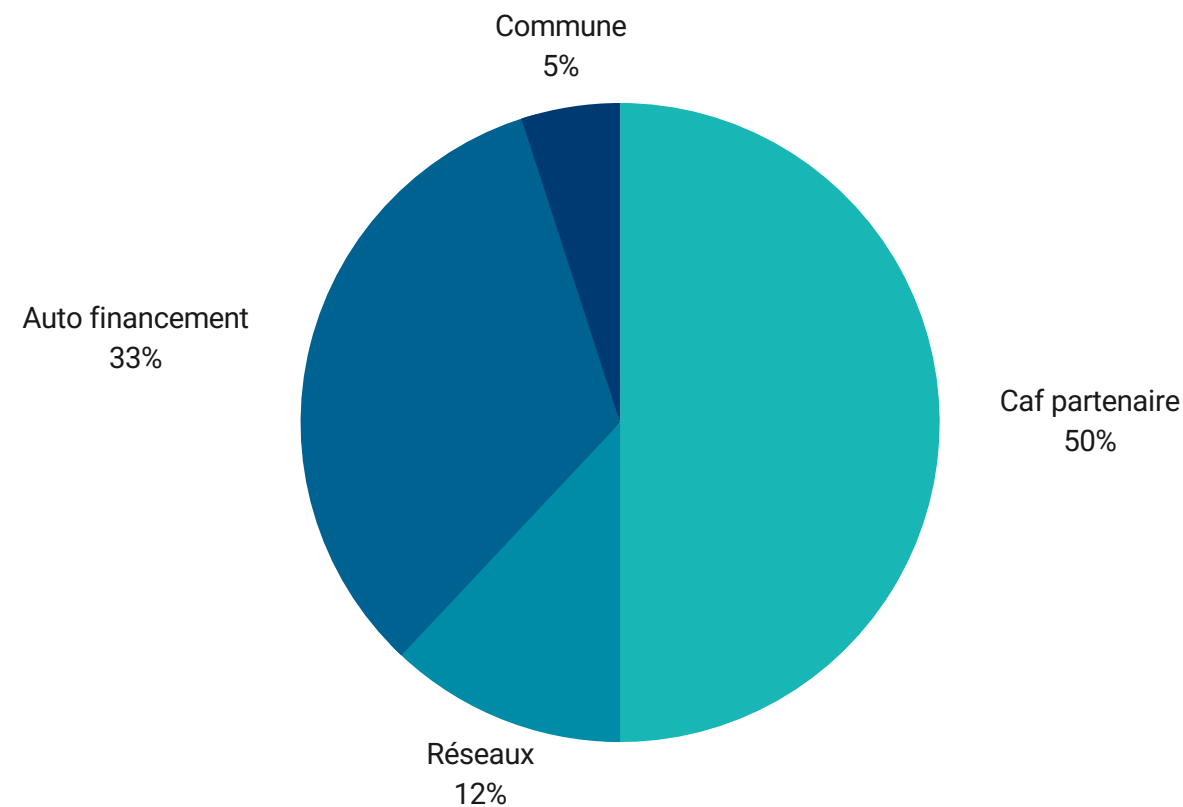


LE BILAN D'IMPACT 2023
LA BOITE PÉDAGOGIQUE

25%

des inscrits ont commandé la boite pédagogique

Le financement de la boite pédagogique :



OUTILS DE Communication

85%

d'appréciation très adaptée à l'évènement



OUTILS Pédagogiques

72%

d'appréciation très adaptée à l'évènement



OUTILS Partenaires

56%

d'appréciation très adaptée à l'évènement

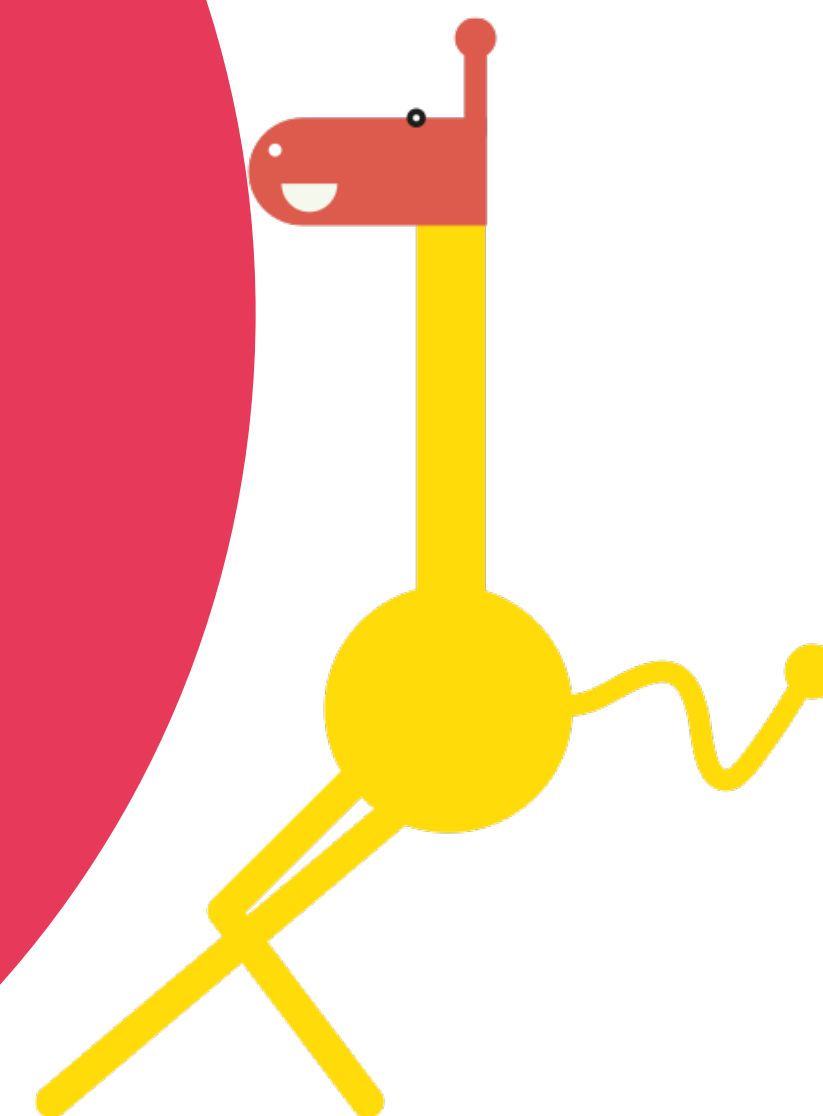
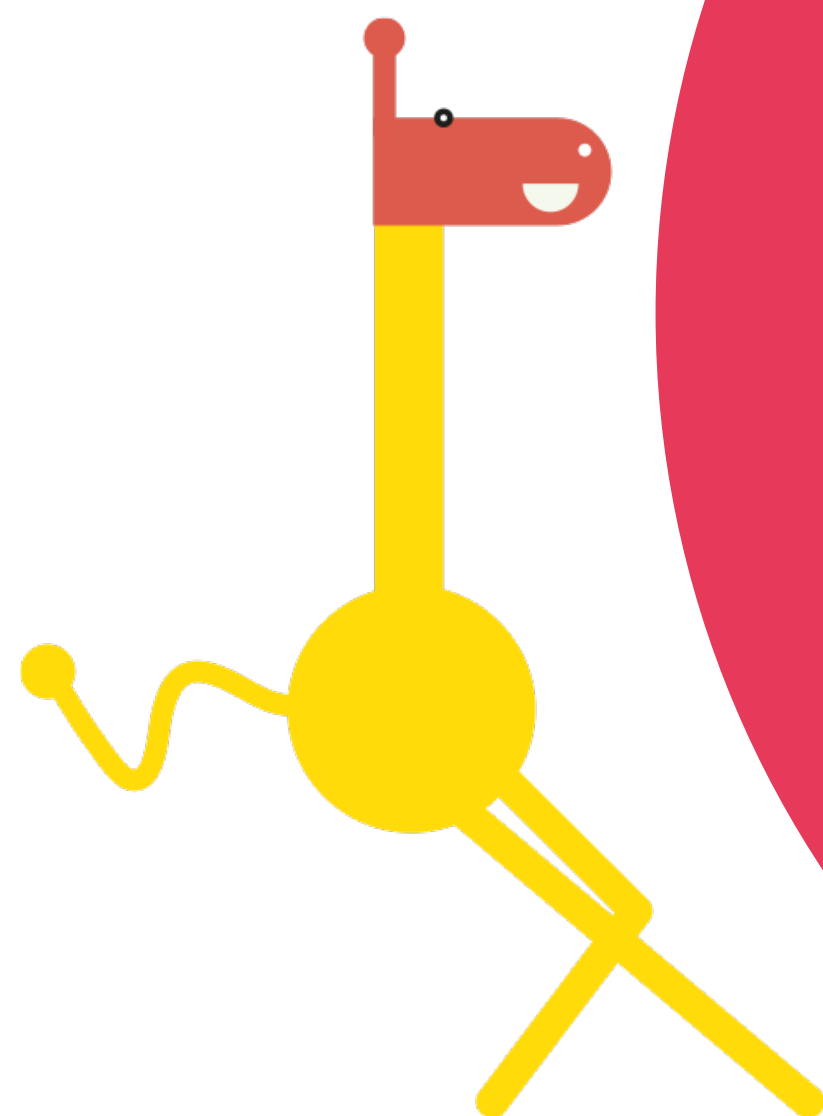


04

ON EN PARLE ...



10 ÈME ÉDITION



ON EN PARLE ...

LES LEVIERS DE COMMUNICATION



SITE WEB

45K pages vues / mois

RELAIS MÉDIAS INSTITUTIONNELS

DIFFUSION VIA LE SITE, CAF.FR, LESPRODELAPETITEENFANCE.FR, ACTUBABY.FR, PAROLESDECRECHES, ASSMATMAG.COM

MEDIAS LOCAUX ET NATIONAUX

VISIBILITÉ VIA LES PLANS MÉDIAS DES COLLECTIVITÉS (manifestations, PQR, radios,...)
+150 articles parus dans la Presse Quotidienne régionale et locale
EN NATIONAL : DOCTISSIMO, RADIO RCF...

SOCIAL MEDIA

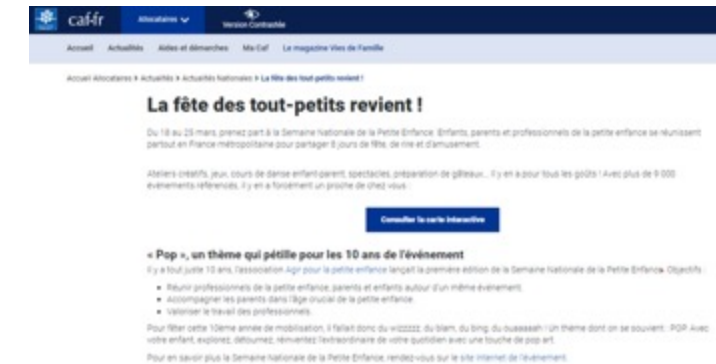
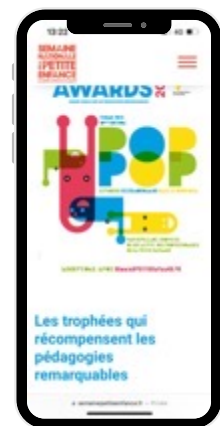
EVOLUTION DE 38% EN 1AN :
FACEBOOK – 19K FOLLOWERS
LinkedIn – 15K abonnés
Instagram – 3,5K abonnés
TWITTER – 2K ABONNÉS
NEWSLETTER - 27K ABONNÉS

OUTILS DE COMMUNICATION

- 6K AFFICHES OFFICIELLES
- 6K TABLEAUX D'INSCRIPTIONS
- 25K KIT DE COMMUNICATION TÉLÉCHARGÉS

LE GUIDE PÉDAGOGIQUE La Voix des Girafes

DÉVELOPPEMENT DU THÈME
Suggestions d'ateliers
Référentiels pédagogiques du thème
9K EXEMPLAIRES



ON EN PARLE ...

DANS LA PRESSE QUOTIDIENNE RÉGIONALE
SUR TOUS LES TERRITOIRES

https://www.nrpyrenees.fr

MA VILLE ACTU FAITS DIVERS SPORT SORTIES SERVICES ANNONCES AVIS DE DÉCÈS

LA NOUVELLE RÉPUBLIQUE des Pyrénées

Rechercher sur le site...

Semaine nationale de la petite enfance aux crèches ADMR



https://www.ladepeche.fr

Parisot. Activités de la micro crèche



Nos dernières vidéos

Toulouse : expulsion d'un

Éducation, Parisot

https://www.ville-seclin.fr

MENU ouest france Le Courrier

Accueil > Pays de la Loire > Saumur

Saumur. La crèche Chauvet se lance dans la semaine nationale de la petite enfance... Ambiance Pop !

Pour ses dix ans, la semaine nationale de la petite enfance a proposé un thème simple : Pop ! Un mot qui incite au mouvement, qui ouvre l'esprit à l'art. Kit pédagogique en poche, l'équipe de la crèche Chauvet de Saumur se lance dans l'aventure.

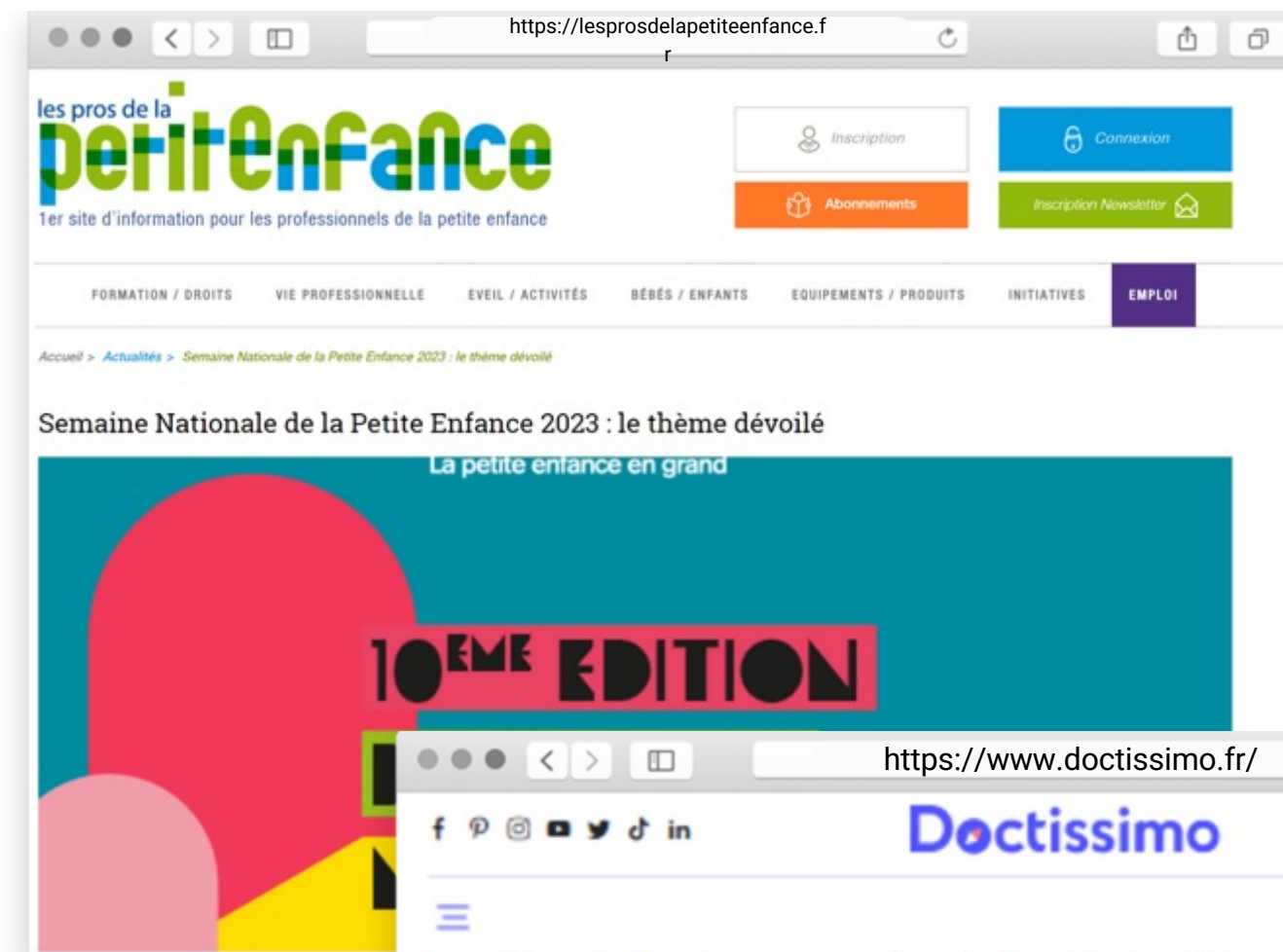
Le Courrier de l'Ouest
Camille FERRONNIÈRE
Publié le 20/03/2023 à 16h30

Abonnez-vous

ÉCOUTER

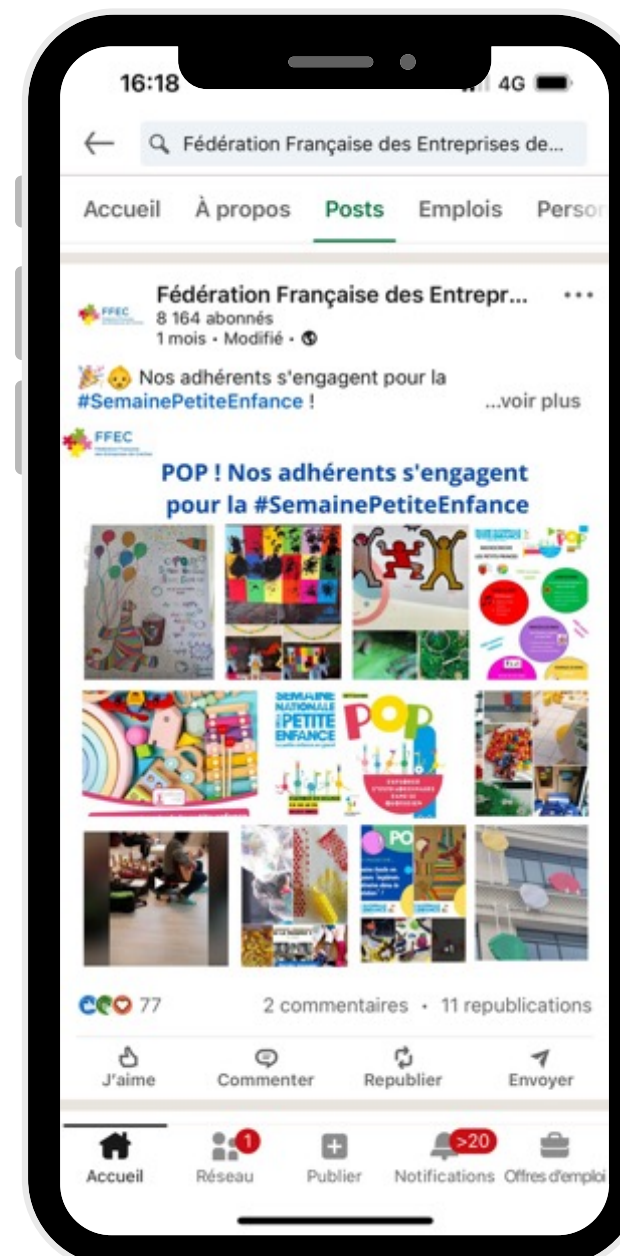
LA DÉPÊCHE

ON EN PARLE ... DANS LES MÉDIAS NATIONAUX



ON EN PARLE ...

LA SEMAINE NATIONALE AUX COULEURS DE SES
58 PARTENAIRES



ON EN PARLE ...

L'IMPACT SUR LES RÉSEAUX SOCIAUX DU 18 AU 25 MARS
2023 : FACEBOOK

62 000

Comptes facebook touchés
+55% vs 2022

9000

Visites sur notre page FB
x4.5 vs 2022



Communauté de Communes Côte Ouest Centre Manche · Suivre
28 février ·

[SEMAINE NATIONALE DE LA PETITE ENFANCE]
Cette année, la Semaine Nationale de la Petite Enfance se déroulera du samedi 18 au samedi 25 mars. Elle est organisée par la Communauté de Communes Côte Ouest Centre Manche et la [Maison du Pays de Lessay](#).
Au programme : de nombreux ateliers gratuits à destination des assistants maternels, des familles et des enfants de 0 à 6 ans.
👉 Le programme est diffusé ! Demandez-le auprès :
-... Voir plus

SEMAINE NATIONALE DE LA PETITE ENFANCE
La petite enfance en grand

18 MARS
EXPLOREZ L'EXTRAORDINAIRE DANS LE QUOTIDIEN

20 MARS
+8

21 MARS
+5

Kaminu compagnie Franco-Péruvienne · Suivre
29 mars, 16:32 ·

Retour en images sur la belle semaine que nous avons vécue dans le cadre de la [#semainepetiteenfance](#).

🎵 4 matinées d'ateliers d'éveil musical, corporel et sensoriel, ponctuées par notre intervention pédagogique et artistique autour du Pérou et des sens.

👉 Un grand merci à la Communauté de Communes des Vallées de la Braye et de l'Anille et à Angéline Canevet du RAMPE de nous avoir fait confiance.

Le ... Voir plus



ON EN PARLE ...

L'IMPACT SUR LES RÉSEAUX SOCIAUX DU 18 AU 25 MARS 2023 : LINKEDIN

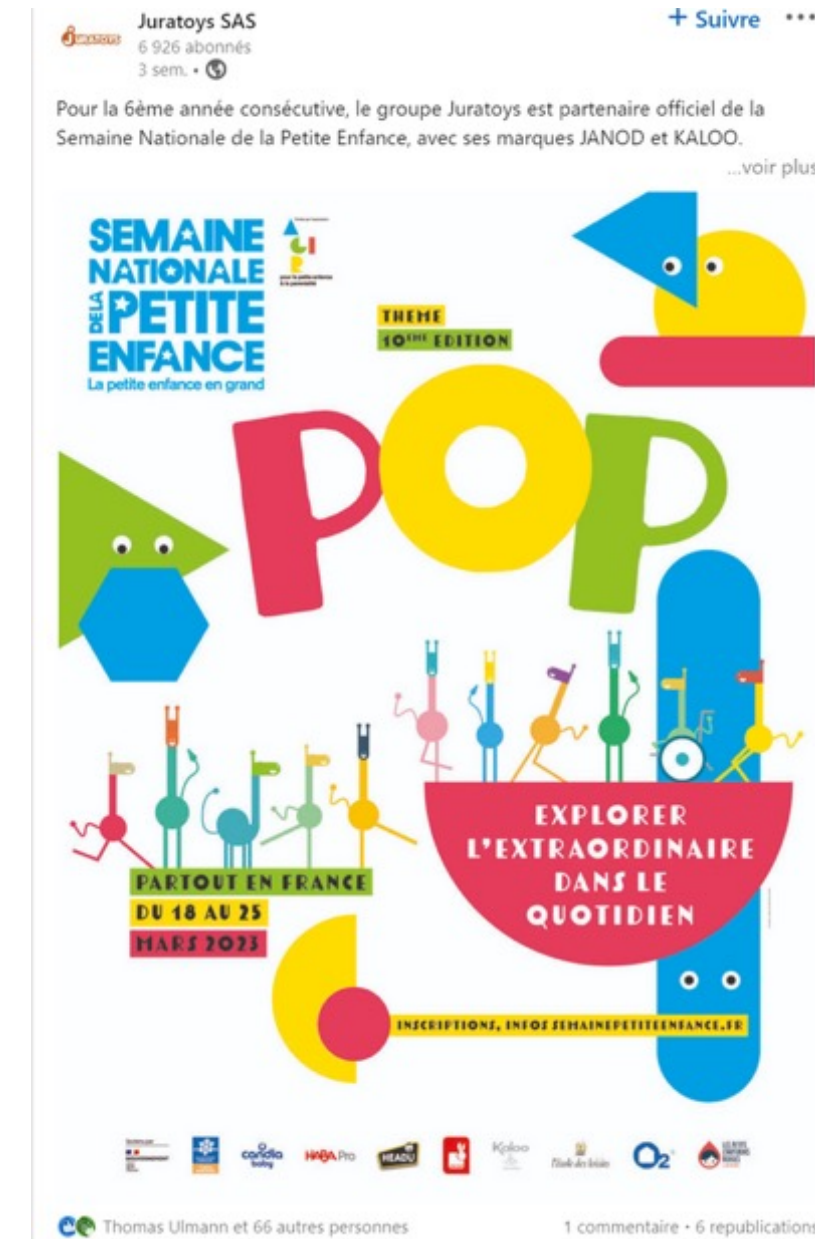


34 265

Vues sur 48 posts dont
40 republications

716

Réactions sur 48 posts dont
40 republications



ON EN PARLE ...

L'IMPACT SUR LES RÉSEAUX SOCIAUX DU 18 AU 25 MARS 2023 : INSTAGRAM



650

Comptes en interaction
x 3 vs2022

13 860

Comptes touchés
x 5 vs 2022

6 650

Visites du profil

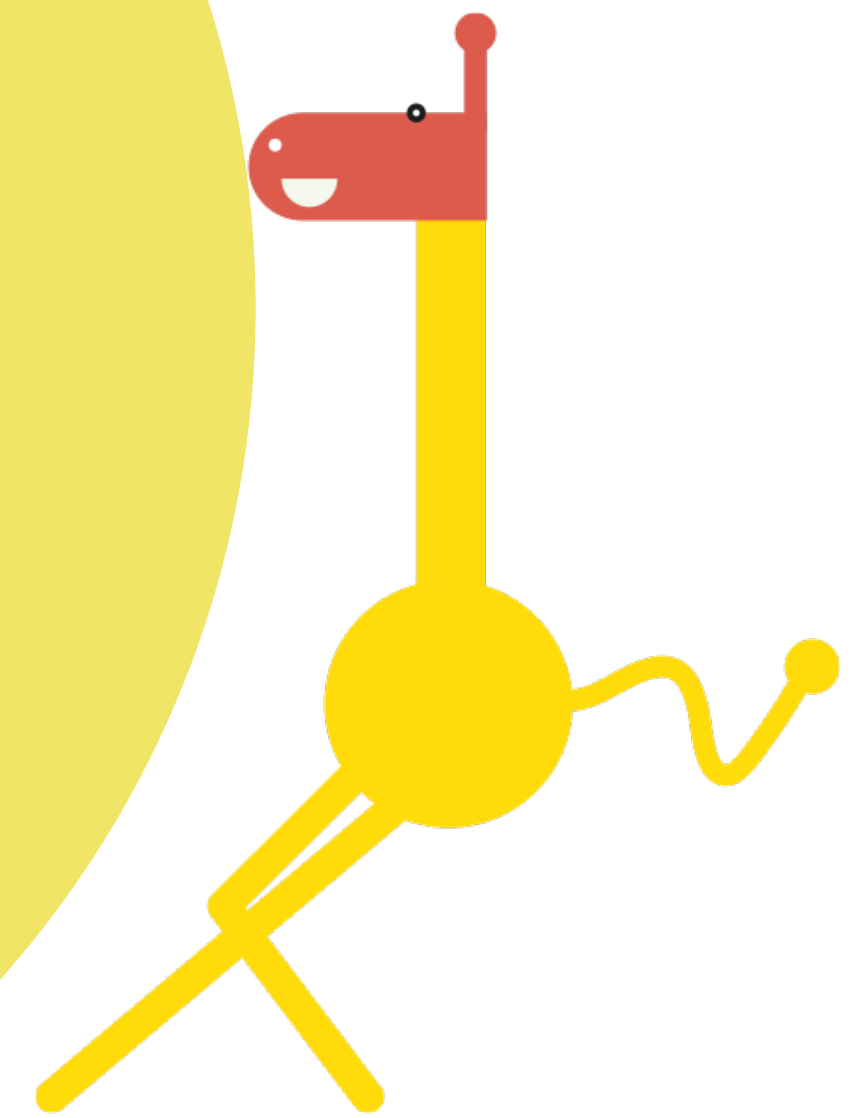
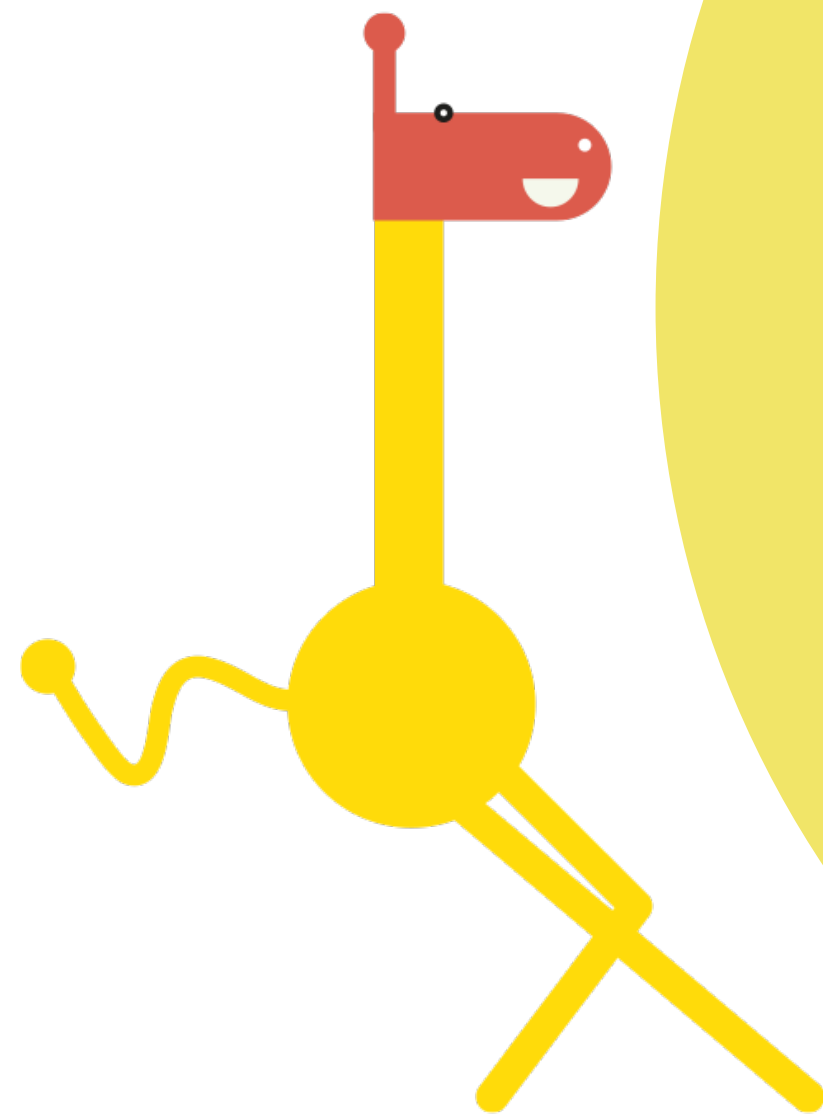


05

POUR CONCLURE



10 ÈME ÉDITION



Pour conclure

Les enseignements de la Semaine Nationale de la petite enfance 2023



Les enseignements de la 10ème édition de ce dispositif , original et sans précédent :

- Une croissance particulièrement forte de la participation: +42% vs. 2022
- Grâce à un engagement sans précédent des lieux d'accueil collectif du jeune enfant, la semaine nationale touche désormais près d'1/3 des structures.
- Mais également la participation des lieux culturels, créatifs et sociaux des communes, qui ne cessent de se mobiliser depuis 2 ans.
- Un dispositif qui s'inscrit dans sur tout le territoire national de manière équilibrée et toujours un fort ancrage de la ruralité.
- La semaine nationale est dans l'agenda de 25% des communes de France avec des dispositifs toujours plus fédérateurs et 25% du cœur des tout petits.
- Une volonté toujours plus affirmée de tous les acteurs à travailler ensemble sur des partenariats locaux.

Un Impact social grâce au renforcement du lien professionnel et parent autour de l'enfant
Les outils pédagogiques, jeux, ateliers de qualité ont permis de créer du lien entre éducateurs et parents
et sensibilisent sur les enjeux fondamentaux d'éveil et de développement des tout petits !

POUR CONCLURE :

LE MOT DE L'ASSOCIATION :

AGIR POUR LA PETITE ENFANCE

- ✓ Les travaux scientifiques, les recherches menées depuis 5 ans sous l'impulsion des pouvoirs publics ont définitivement fait prendre conscience des enjeux fondamentaux de la Petite Enfance et de la nécessité d'investir.
- ✓ La Semaine Nationale de la Petite Enfance, fort de tous ces enseignements, applique concrètement, sur le terrain, la richesse de ces avancées pour offrir à chaque enfant, quelque soit son milieu affectif, social ou géographique, le fruit de ses connaissances. Et cela dure depuis 10 ans !
- ✓ L'application sur le terrain repose sur la relation sacrée entre professionnels et parents mais également des responsables des collectivités : le quatuor s'installe.
- ✓ Elle répond à un besoin social, un besoin de construire un monde, leur monde de demain. La solidarité est au cœur du dispositif avec l'envoi de 300 boîtes pédagogiques solidaires aux établissements de la Croix Rouge française et bébé du cœur.
- ✓ L'ouverture des lieux d'accueils aux parents qui s'est construite progressivement en 10 ans a déclenché l'ouverture des cités pour, aujourd'hui, voir des dispositifs se développer à 360° dans les villes.

LES ACTIONS DE L'ASSOCIATION AGIR AU QUOTIDIEN, SUR LE TERRAIN

La communauté d'Agir
pour la petite enfance, c'est :

600 000 FAMILLES
100 000 PROFESSIONNELS MOBILISÉS
12 400 LIEUX D'ACCUEIL
250 COMMUNES ENGAGÉES

La petite enfance
en France, c'est :

4,5 M DE PARENTS
2,4 MILLIONS D'ENFANTS
+700 000 PROFESSIONNELS
35 000 COMMUNES



ECLA

Eveil Culturel Lien Artistique est le laboratoire
collectif de l'association. Ateliers parents enfants
et formations destinées aux professionnels,
aux artistes et aux parents.



Tous ensemble

Envoi de jeux, alimentation,
boîtes pédagogiques, organisations
d'activités culturelles.
Chaque année, des centaines
d'enfants bénéficient de ces
opérations de générosité financées
par des mécènes ou paterfamilias.



**SEMAINE
NATIONALE
DE LA PETITE
ENFANCE**

La petite enfance en grand

La Semaine Nationale de la Petite Enfance

L'événement annuel national qui réunit
le trio Enfants - Parents - Professionnels
autour d'événements propres aux lieux
et collectivités qui l'organisent.

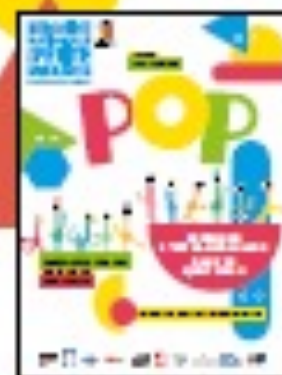
Plus de 11 500 lieux d'accueil inscrits
en 2023.



**LES GIRAFES
AWARDS 2023**

Les Girafes Awards

Les Trophées qui récompensent les travaux
pédagogiques des professionnels de la Petite
Enfance.
Cérémonie au Ministère de la Solidarité et de la
Santé.



**LA VOIX
DES GIRAFES**

La Voix des Girafes

Le guide de l'association pour
s'informer, découvrir, s'ouvrir,
s'inspirer.

Le guide existe en version papier
et en version numérique.



**COMITE DES
(PAS) SAGES**

Le comité pédagogique

C'est le groupe de réflexion de l'association, il
se définit les grandes orientations, les thématiques
annuelles.

Un observatoire sur la petite enfance et une source
d'inspiration pour nos actions à venir.



Ateliers, articles, dossiers...

En accès gratuit et illimité, retrouvez des ateliers
d'éveil, les Voix des Girafes en numérique, des articles
sur le site internet :
www.sensibilitepetiteenfance.fr/outils-pedagogiques



MERCI !

**SEMAINE
NATIONALE
DE LA
PETITE
ENFANCE**
La petite enfance en grand

POP
EXPLORER
L'EXTRAORDINAIRE
DANS LE QUOTIDIEN

Contact Partenariat : Julie Cavois / 06 64 80 19 07
julie.cavois@agirpetiteenfance.org

Contact Partenariat Territoires : Emmanuelle Bagas / 06 32 97 34 59
emmanuelle.bagas@agirpetiteenfance.org

Contact Opérations et Communication : Eléonore Barthouil / 06 73 77 78 20
eleonore.barthouil@agirpetiteenfance.org

info@agirpetiteenfance.org

AGIR
pour la petite enfance
& la parentalité

