

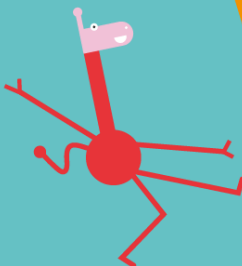
14 > 21 mars 2026

Des

équilibres

14 > 21
mars 2026
Partout en France

BILAN
D'IMPACT
2026



Association
LR
pour la petite enfance
& la parentalité

**SEMINE
NATIONALE
DE LA
PETITE
ENFANCE**
La petite enfance en grand

Sous le
haut patronage
du


MINISTÈRE
DE LA SANTÉ, DES FAMILLES,
DE L'AUTONOMIE
ET DES PERSONNES HANDICAPÉES
Léonor
Duclos
Ponchon



Sommaire



SEMAINE
NATIONALE
DE LA
PETITE
ENFANCE
la petite enfance en grand

01 Édito

02 Bilan mobilisation nationale

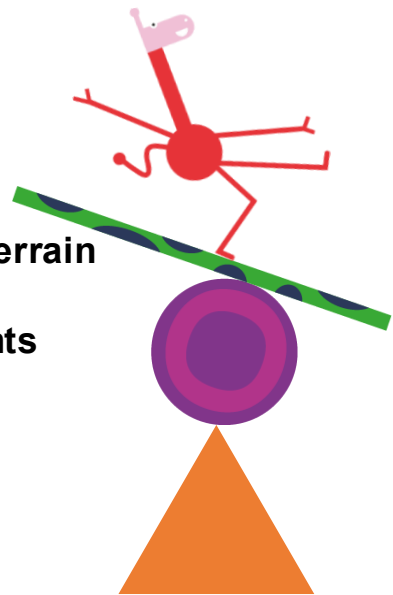
03 Ressources & outils

04 Retours des porteurs de projet

05 La Visibilité du dispositif

06 Focus sur des expériences du terrain

07 Enseignements & Remerciements



Cette année a été marquée par la reconnaissance de la ministre Stéphanie RIST

Sous le
haut patronage
du



**MINISTÈRE
DE LA SANTÉ, DES FAMILLES,
DE L'AUTONOMIE
ET DES PERSONNES HANDICAPÉES**

*Liberté
Égalité
Fraternité*

01 Edito

L'édition 2026 de la Semaine Nationale de la Petite Enfance restera comme une édition de confiance.

Dans un contexte marqué par les élections municipales, la mobilisation a progressé : partout, en métropole comme en outre-mer, les acteurs de la petite enfance ont répondu présents.

Ce bilan raconte d'abord leur engagement.

Celui des professionnels, qui font vivre chaque jour l'éveil, la rencontre et la créativité auprès des jeunes enfants.

Celui des EAJE et RPE, toujours plus nombreux à porter des projets.

Celui des collectivités, qui poursuivent leur implication dans un moment clé de déploiement du Service public de la petite enfance.

Celui des assistantes maternelles et des associations locales qui déploient des propositions toujours plus remarquables.

Celui, enfin, des CAF et CD, dont le rôle est essentiel pour ancrer la Semaine dans les réalités de chaque territoire.

Cette mobilisation témoigne d'une conviction partagée : l'éveil du jeune enfant est un enjeu collectif, qui se construit au plus près des familles, avec celles et ceux qui les accompagnent au quotidien.

Mettons-les en lumière.



RPE de Beaucaire, la médiathèque Emile Cazelles à Saint-Gilles (30)

La 13e édition s'ouvre sous le signe des « Des équilibres » : un thème qui fait écho aux réalités vécues chaque jour par les professionnels, les familles et les enfants.

Cette édition 2026 s'inscrit dans un paysage institutionnel en pleine transformation avec la montée en puissance du Service Public de la Petite Enfance. **Plus que jamais, la Semaine constitue un temps fort de cohésion et de valorisation de l'ensemble des acteurs qui accompagnent les jeunes enfants.**

Pourquoi ce thème ?

« Des équilibres » invite à réfléchir autour de différents axes qui traversent la petite enfance : entre offre et demande d'accueil, entre aspirations des familles et contraintes des structures, entre épanouissement de l'enfant et équilibre parental.

Tout en ouvrant le champ des possibles à chaque acteur de terrain, notamment sur la question de la culture et des arts. L'équilibre se retrouve partout.

Une réalité pour les acteurs de terrain

- Reconnaître les efforts d'adaptation des équipes
- Valoriser les pratiques favorisant le bien-être du trio
- Faire de la Semaine un moment de mise en pratique du Référentiel national de la qualité d'accueil du jeune enfant.

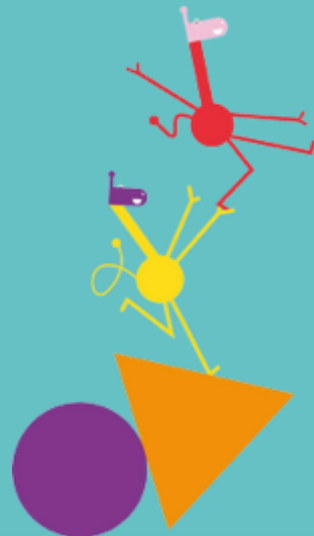




02

Bilan mobilisation nationale

Chiffres clés · Répartition · Évolution · Carte interactive



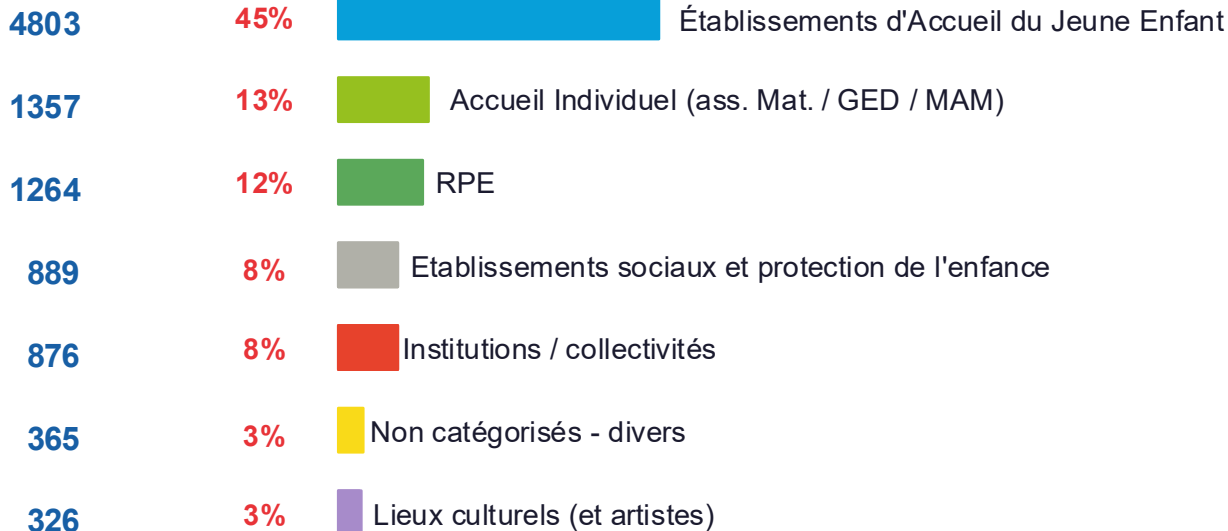
10 770porteurs de projets
Au niveau national**2 300 000**Bénéficiaires
totaux***196 300**Professionnels
de terrain mobilisés ***1 135 000**Parents
embarqués *

Évolutions notables

**+ 63%** de professionnels impliqués en 6 ans**+ 92%** de familles concernées en 6 ans**3 000** boîtes pédagogiques distribuées**22 000** kits numériques téléchargés

Total porteurs de projets Semaine 2026 : 10 770

Nombre
porteurs de projets



Evolutions notables en 2026
vs. 2025

EAJE

+6.7%

Institutions / collectivités

+9.5%

Total de porteurs
de projets

+3.3%

AUTRES CATÉGORIES

3,0 % Famille

2,5 % Indépendants (formateurs & accompagnement professionnels et familles)

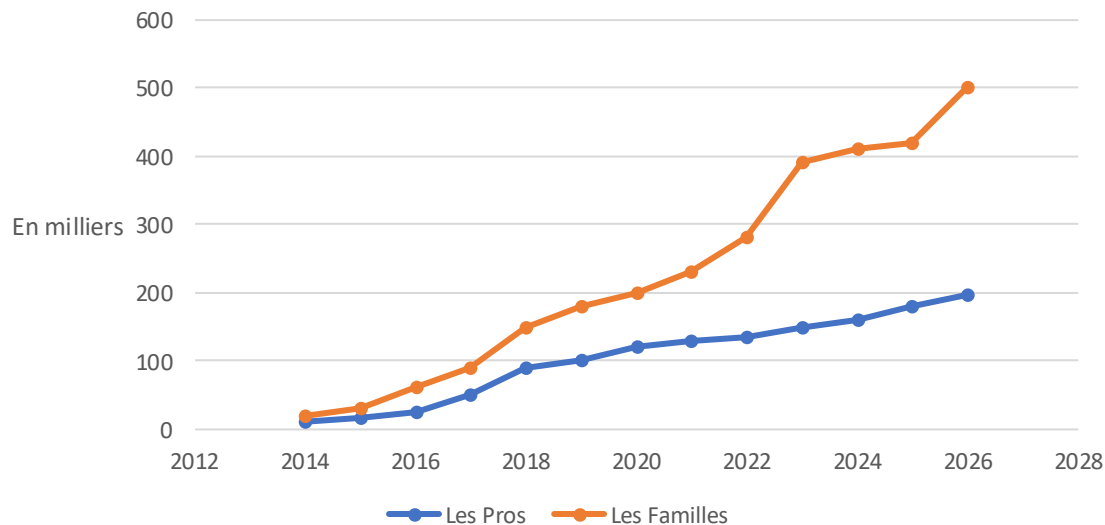
1,3 % Étudiants

0,8 % Para médical

0,7 % École Maternelle

Une mobilisation nationale en croissance continue

Evolution 2014 > 2026

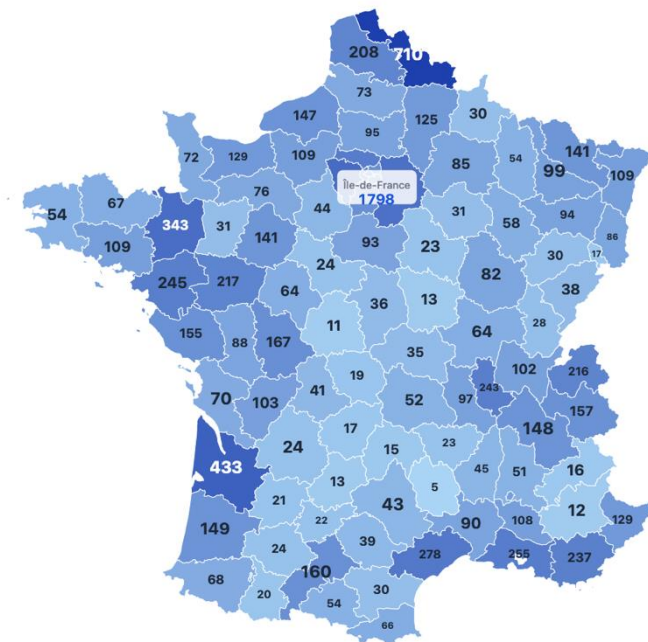


Enseignements

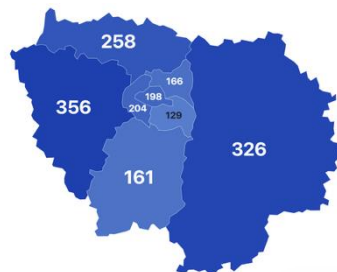
500 000 familles bénéficiaires en 2026

+79% de croissance sur 4 ans (2022→2026) pour les Familles grâce, notamment, à l'implication des collectivités, des associations locales et les lieux culturels proposant des dispositifs ouverts au public.

Total porteurs de projets Semaine 2026 : 10 770



Focus Ile de France



Marqueur clé

4 nouvelles CAF partenaires en 2026 :

- Paris
- Guadeloupe et St Martin,
- Creuse,
- Seine Saint Denis

Focus Outre-mer



Total porteurs de projets Semaine 2026 : 10 770

Nbre Porteurs de projets

5 200

50%

% porteurs de projets 2026

Répartition de la population française – source INSEE

Moins de 10 000 Habitants

34%

3 112

30%

10 000 à 49 999 Habitants

12%

1 308

13%

50 000 à 199 999 Habitants

13%

774

7%

200 000 habitants et plus

41%

Marqueur clé

Part des porteurs de projets se situant des villes moins de 50 000 Habitants

80%

03

Ressources & outils

Kits · boîte pédagogique · webinaires · carte interactive



03 Ressources & Outils

Chaque année, l'association produit des ressources et outils à destination de la communauté pour accompagner la réalisation de projets sur le terrain autour de la thématique annuelle :

- **Un kit gratuit téléchargeable** incluant outil de communication et ressources pédagogiques
- **3 000 boîtes pédagogiques** envoyées directement dans les structures
- **La Voix des Girafes**, imprimée à 9 000 exemplaires, guide pratique de la Semaine Nationale de la Petite Enfance
- **Des webinaires thématiques**
- **Un espace ressources pédagogique** pérenne

Toutes ces ressources ont vocation à être utilisées dans la durée et enrichir durablement les pratiques éducatives et faciliter les échanges avec les parents.

Ces outils sont accessibles et volontairement pratiques pour une application au quotidien.

En 2026, faisant suite à la publication du référentiel national de la qualité d'accueil du jeune enfant, les outils pédagogiques ont fait l'objet d'un parallèle avec celui pour illustrer sa mise en pratique grâce à une fiche spécifique.

Ces ressources ont été complétées par le pack accompagnement : échange avec le référent pédagogique, fiche méthodologique avancée et outil complémentaire ont été produits aux bénéficiaires subventionnés.



Ancrage dans le Référentiel National de la Qualité d'accueil du jeune enfant.

Sécurité affective
Équilibre entre sécurité et liberté d'exploration

Continuité éducative
Lien entre famille et professionnels

Cohérence des pratiques
Au sein des équipes et du territoire

L'affiche officielle plébiscitée et les éléments complémentaires utilisés selon les besoins de chaque porteur de projet



Inscriptions, infos semainepetiteenfance.fr

Retrouver tous les évènements



l'école des loisirs



n°1



Programme

n°2



Flyer informatif

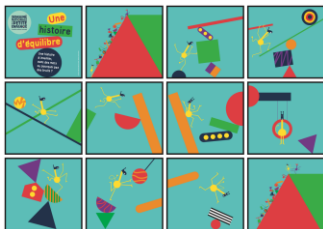
n°3



Marque page

25 ressources intégrées dans le kit gratuit créés par l'association ou intégrées par les partenaires de l'association et plébiscités par les utilisateurs > au total 22 000 kits ont été téléchargés

n°1



Affiche pédagogique
« histoire d'équilibre »,
une histoire à inventer
> développement du langage
pour les petits & créativité pour
les pros

n°2



Affiche pédagogique
Les émotions, un jeu d'équilibre
pour grandir
> A partager avec les plus petits
et les familles

n°3



Affiche pédagogique
Etre en équilibre avec vous,
la coéducation en question
> Lien avec les familles



**Référentiel national de la qualité
d'accueil du jeune enfant du
Ministère du Travail, de la Santé, des
solidarités et des Familles**
> référence pédagogique

n°4



Affiche pédagogique
Accompagner les émotions des
jeunes enfants par Edumiam
> approche pédagogique et
scientifique

n°5



Affiche pédagogique
Pourquoi les écrans sont-ils
déconseillés avant 6 ans (au
moins)?
> Prévention auprès des pros et
familles

n°6

03 La Boîte Pédagogique 2026 : 3 000 boîtes distribuées

La boîte pédagogique est composée du kit de communication + 3 guides
La voix des Girafes pour accompagner l'organisation de la semaine,
s'inspirer et s'informer + des affiches pédagogiques à pratiquer ou afficher
pour échanger entre pairs ou avec les parents.

Les 2/3 bénéficiaires de la boîte pédagogique indiquent que cet outil les incite à organiser la Semaine*

10%

Distribuées en solidaires



77,5%

Des boîtes sont subventionnées par les territoires partenaires (CAF ou CD)



03 La Boîte Pédagogique 2026 pour outiller et s'inspirer

Tous les outils sont amenés à être utilisés pour mais aussi après la Semaine Nationale.
Focus sur les outils les plus utilisés et appréciés*:

93%



Affiche Officielle
Edition 2026 | Des équilibres
> **Faire Savoir – Communiquer – S’impliquer**

82%



Les 3 guides de la Semaine :
La Voix des girafes
> **ateliers, pédagogie, découverte de lieux et artiste, accompagner les pratiques**

84%



Le Livre
donation de l'école des loisirs et parrainage littéraires des auteurs
Ramadier & Bourgeau
> **Outillet et promouvoir la lecture dès le plus jeune âge**

80%



Affiche Programme
Edition 2026 | Des équilibres
> **Faire savoir - communiquer**

83%



Les Affiches pédagogiques
créées par l'association
> **prévention, pratique et créer du lien avec les familles**

80%



Bibliographie
« 100 livres pour les tout-petits »
édition 2026 donation du Ministère de la Culture, la BNF et le CNLJ dans le cadre du programme Premières Pages
> **Inspirer et promouvoir la lecture dès le plus jeune âge**

03 Le guide La Voix des Girafes

9 000

Impressions papier

+100 000

lecteurs estimés

**Un guide plébiscité à
près de 70% des
bénéficiaires***



SEMAINE
NATIONALE
DE LA
PETITE
ENFANCE
La petite enfance en grand

Thématiques abordées sur cette édition

Bouger et Explorer

Proprioception, équilibriception, danse, motricité libre + 15 ateliers concrets à installer en structure ou à la maison

L'art et la culture avec les tout-petits

Musique, peinture, installations, land art + Focus lieux CENT-QUATRE (Paris) et micro-crèches en plein air

Comprendre le développement de l'enfant

Jeu de rôle, émotions, multiculturalisme + découverte d'un grand pédagogue : Vygotski

La place de l'enfant dans la société

L'enfant dans les espaces publics + inclusion + Interview Sarah El Haïry, Haute-commissaire à l'Enfance

La protection de l'enfance

Interview Bernard Golse (association Pikler)

Les professionnels et les familles

Co-éducation, bien-être au travail, pauses sensorielles + ateliers pédagogiques

Les webinaires mobilisent - chaque thématique est attendue avec un traitement des sujets de manière ouverte et interactive impliquant des experts.

Ouverts à tous — 4 webinaires – participations :

Webinaire : 11-Nov
Explorons les outils pour une édition fédératrice et créative
 208 direct 1 054 replay
1 262 bénéficiaires

Webinaire : 08-Janv
Réflexion autour du thème "Des équilibres"
 406 direct 1 395 replay
1 801 bénéficiaires

Webinaire : 21-Janv
Rencontre avec les parrains littéraires - Ramadier & Bourgeau
 239 direct 312 replay
551 bénéficiaires

Webinaire : 25-Fev
Trouver l'équilibre dans ses émotions
 380 direct 478 replay
858 bénéficiaires

5 168

bénéficiaires au total
 dont 1 595 en direct et 3573 en rediffusion

Webinaires Pack Accompagnement 3 webinaires - participations

Webinaire : 24-nov
Comment organiser La Semaine avec les familles ?
 140 direct 160 replay
300 bénéficiaires

Webinaire : 10-Dec
L'inclusion et les équilibres pour un événement ouvert à tous
 183 direct 149 replay
332 bénéficiaires

Webinaire : 04-Fev
Prêts à tenter l'aventure des Girafes Awards ?
 39 direct 25 replay
64 bénéficiaires

03 Nouveauté 2026 : le Pack Accompagnement

Un accompagnement pédagogique et méthodologique personnalisé :

24 Départements

bénéficiaires directement lors d'appels téléphoniques ou visio

63 échanges

4 / 5

Satisfaction globale*

temps d'échange

+ 92 %

Taux de satisfaction sur tous les critères: qualité, durée, sentiment d'être écouté, utilité*

Des outils complémentaires pédagogiques et méthodologiques :



Affiche Pédagogique
"Cerveau du tout-petit"

74 %
Taux de satisfaction*



Fiche méthodologique

78 %
Taux de satisfaction*

Une fiche ressource qui accompagne les porteurs de projet dans la réalisation de leur dispositif. La méthode croise l'organisation et la pédagogie auprès des pros et des familles



04

Les retours des porteurs de projet

*Décryptage des résultats du sondage bilan
1138 répondants en 2026*



04 Représentativité du questionnaire bilan édition 2026

Les répondants au sondage bilan par catégorie de porteurs de projet.



Les répondants :

1 138 répondants au total
Représentation assez fidèle des structures inscrites à la Semaine 2026:
- légère sous-représentation des accueils individuels
- et des institutions/collectivités pour lesquelles on peut penser que des structures collectives ont répondu.

04 Un thème annuel apprécié et inspirant



Appréciation du Thème annuel
(Des) équilibres

8.5 /10

dont 40% de
10/10



Micro-crèche Prélude
Allende à Bègles (33)



Communauté d'Agglomération Région de
Château-Thierry (CARCT) (02)



Ville de Wambrechies (59)



Association Assistentes maternelles
et auxiliaires parentales de st.
Sébastien sur loire (44)



Bibliothèque de Grasse
(06)



RPE de la Rurale Entre-
Deux-Mers (33)

04 Impact perçu du dispositif

91%

Estiment que la Semaine Nationale de la Petite Enfance est un RDV nécessaire

93%

se réinscrivent
au-delà de la satisfaction,
un acte d'engagement

Succès auprès des professionnel.les

89% approuvent

Succès auprès des parents

82% approuvent

Renforce les liens du trio enfants – parents – professionnel.les

80% approuvent

"Une semaine qui demande beaucoup d'investissement, mais qui soude notre équipe et nous fait évoluer chaque année"

Micro-crèche Les Petits Explorateurs (73)

04 Impact perçu du dispositif

93%

Valorise sa pratique quotidienne

90%

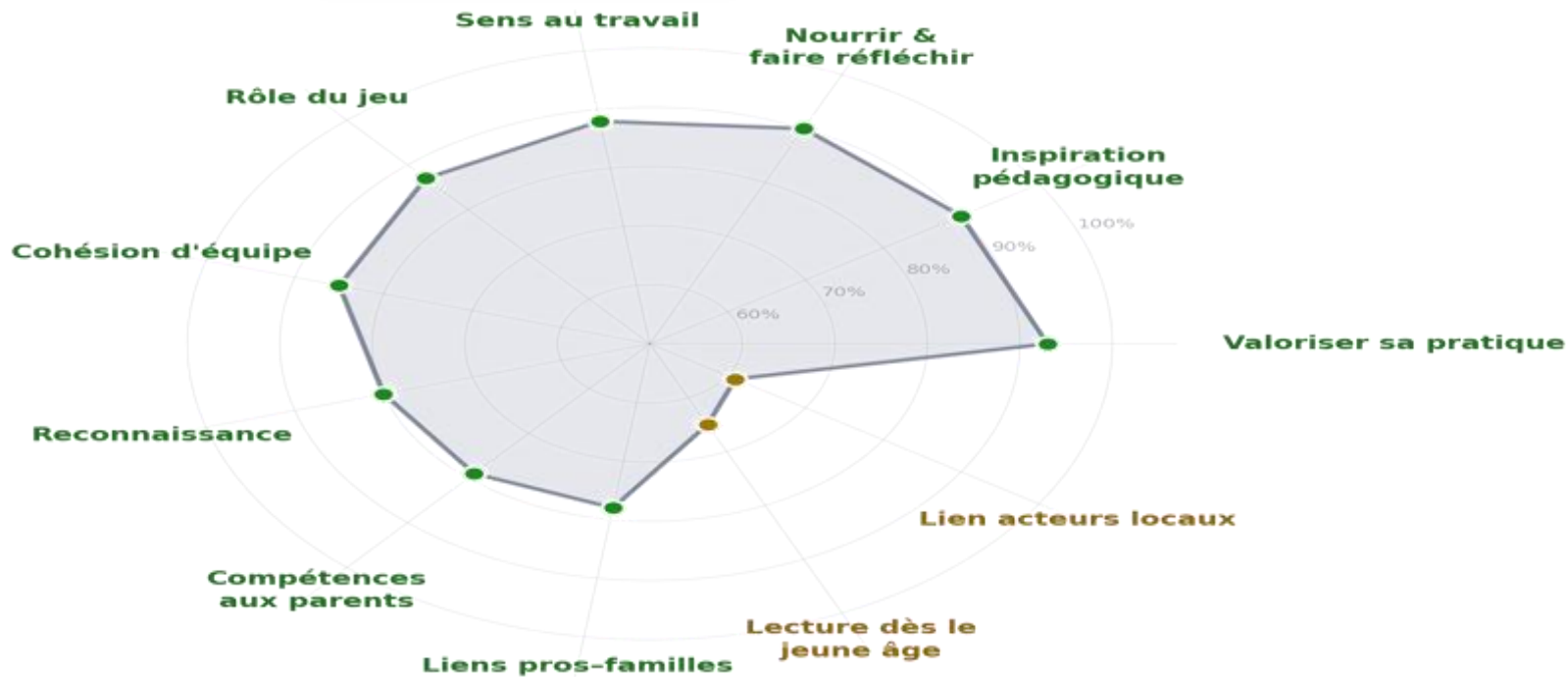
Inspiration pédagogique

87%

Place le jeu comme élément essentiel dans l'éveil des tout-petits

65%

Participe à la promotion de la lecture dès le plus jeune âge



04 Présence & participation des familles

80%

Des répondants estiment que le dispositif **renforce les liens du trio parents-enfants-professionnels**

60%

ont noué des **partenariats** dont beaucoup impliquent directement des acteurs du lien avec les familles (RPE, LAEP, PMI, CAF)



Galerie Passamar –Majorat à Villeneuve-Tolosane (31)

“Une semaine riche en expérimentations qui ont permis de déséquilibrer notre quotidien avec des actions simples et créatives.”

Crèche collective (83)

“j’ai vu les sourires des parents contents de partager ce moment avec leur enfant”

“je suis très contente parce que toutes mes collègues ont participé”

Multi-accueil (95)



Micro-crèche Les p'tits gâtés à Saint-Cyr-Sur-Mer (83)

“Ces événements nous permettent de nous surpasser et de mettre en valeur nos différents potentiels”

Micro-crèche (971)

“C’est vraiment bien de travailler ensemble, cela permet de “casser” des barrières, on apprend à se connaître.”

LAEP (35)

"Voir son enfant dans son quotidien de crèche est un vrai bonheur"

Crèche familiale (83)

"Voir son enfant dans son quotidien de crèche est un vrai bonheur"
 "nous avons de la chance l'atelier n'est que pour nous"
 "les activités proposées sont variées ça doit demander beaucoup de travail"
 "ça faisait longtemps qu'on n'avait pas fait ensemble une activité peinture"
 "c'est original"
 "c'est une bonne idée"

Multi-accueil (95)



"Ravis de pouvoir participer, étonnés des compétences des enfants. Désireux de vivre d'autres moments partagés."

Multi-accueil (83)

"C'est rare de trouver des espaces où l'on peut laisser les enfants libres et qui sont vraiment pensé pour eux"

Bibliothèque - Centre culturel - Médiathèque (57)

04 Les enfants au cœur du dispositif

Des formats à taille humaine, favorables aux interactions

63%

Des dispositifs ont réuni de
10 à 50 enfants

Les dispositifs intègrent la petite enfance à tous les âges clés :



Paroles d'enfants

L'engagement corporel et émotionnel réel des enfants



"Maman, j'ai mis les mains dans la terre et j'ai tout vidé, c'était trop bien!"

"Wouah!"

"j'ai adoré marcher avec les chaussures des dames"

"c'était trop bien, trop trop bien, encore !"

05

Visibilité du dispositif

Site web · Réseaux sociaux · Presse · Partenaires



05

Site semainepetiteenfance.fr | Les chiffres clés

Données google analytics du 1 septembre 2025 au 22 mars 2026

499 482

Pages visitées sur
semainepetiteenfance.fr

112 662

Utilisateurs Actifs sur
semainepetiteenfance.fr

2 min. 22

Durée moyenne d'engagement
semainepetiteenfance.fr

71 000

Pages visités en moyenne
par mois
semainepetiteenfance.fr



DE LA SEMAINE NATIONALE
DE LA PETITE ENFANCE
La petite enfance en grand

La Semaine Nationale de la Petite Enfance 2026 du 14
au 22 mars 2026

Accueil » La Semaine Nationale de la Petite Enfance 2026 du 14 au 22 mars 2026

Les inscriptions sont ouvertes !



05

Réseaux sociaux | Les chiffres clés

2 215 000

Impressions sur la période
du 1 sept. 2025 au 22 mars 2026

+ 18%

2026 vs 2025

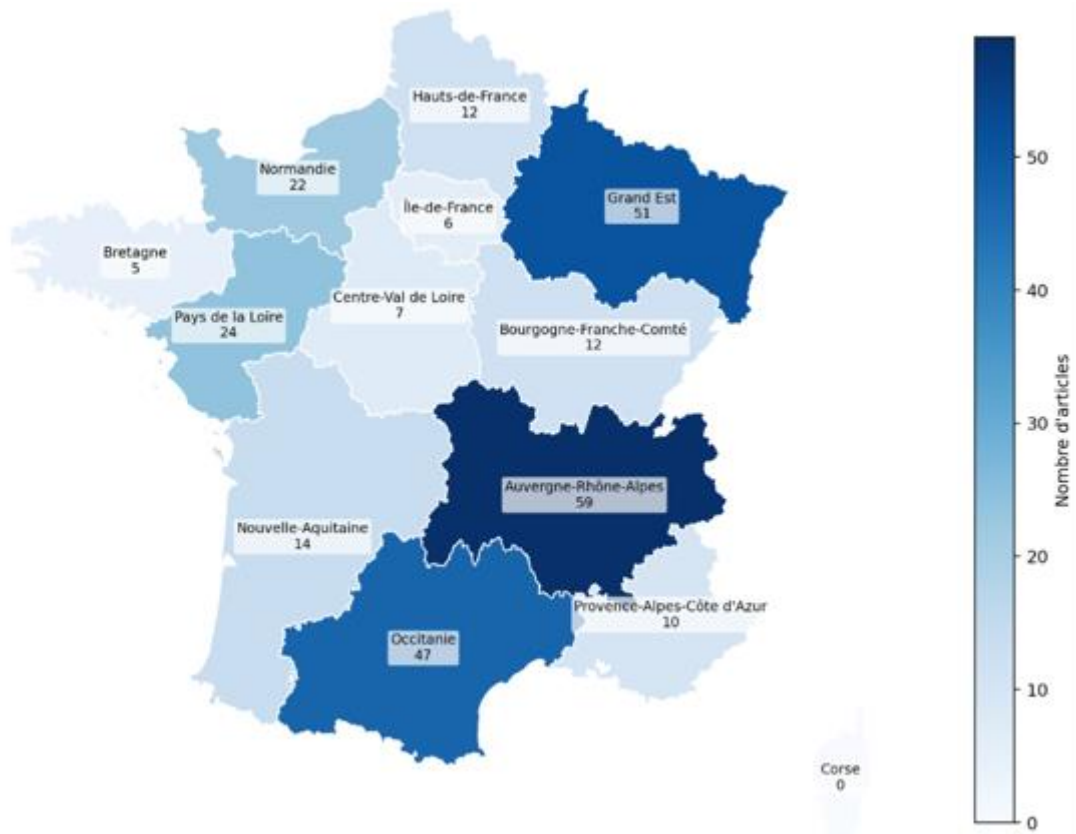
742 000

Impressions sur le mois de
mars 2026



Relais Petite Enfance du Grand Guéret (23)

05 +300 articles parus dans la presse régionale et locale



Midi Libre



La dépêche

Villes ayant publié sur la Semaine Nationale de la Petite Enfance

Sources : sites de villes et communes — 38 villes, 61 publications



Légende : ● = ville ayant publié sur la Semaine Nationale de la Petite Enfance
 Le nombre entre parenthèses correspond au nombre de publications sur le site de la ville.

- 1 Angoulême (6)
- 2 Vert-le-Petit (5)
- 3 Anglet (4)
- 4 Saint-Sébastien-sur-Loire (3)
- 5 Troy (3)
- 6 Angers (2)
- 7 Strasbourg (2)
- 8 Chauzonin-Neufmontiers (2)
- 9 Lille (2)
- 10 Béryaux (2)
- 11 Orléans (2)
- 12 Longeville-lès-Saint-Avold (2)
- 13 Amberg (1)
- 14 Anthy-sur-Léman (1)
- 15 Auch (1)
- 16 Fréjus (1)
- 17 Gagnac-sur-Garonne (1)
- 18 Fleury-sur-Orne (1)
- 19 Cormeilles-en-Vexin (1)
- 20 Draguignan (1)
- 21 Bezons (1)
- 22 Claix (1)
- 23 Marseille (1)
- 24 Le Perreux-sur-Marne (1)
- 25 Harnes (1)
- 26 Mende (1)
- 27 Genas (1)
- 28 Saint-Chamond (1)
- 29 Issouéun (1)
- 30 Genas (1)
- 31 Montpellier (1)
- 32 Monferran-Savès (1)
- 33 Rouen (1)
- 34 Pacé (1)
- 35 Nîmes (1)
- 36 Niort (1)
- 37 Saint-Prix (1)
- 38 Saint-Laurent-sur-Sèvre (1)
- 39 Saint-Chamond (1)
- 40 Souvignargues (1)

Angers



Rouen



Marseille



90 relais médiatiques nationaux et grand public

Blogs, sites Institutionnels, agendas et revues nationales



Top départ pour la Semaine nationale de la petite enfance !



De 14 au 21 mars pour les 7 semaines de la petite enfance, cette manifestation nationale rassemble parents et professionnels autour d'activités éducatives et de rencontres dédiées aux tout-petits. Organisé sur l'ensemble du territoire depuis plus de douze ans, cet événement est un rendez-vous annuel initié par l'association Agir pour la petite enfance et soutenu par les pouvoirs publics. Il met en lumière les enjeux des premières années de la vie et le rôle des professionnels qui accompagnent les familles.

CAF.fr

Semaine nationale de la petite enfance : accompagner à chaque étape du développement

Du 14 au 21 mars 2026

Publié le 14/03/2025 - 13 Temps de lecture - 4 minutes

Parents enfants - Services à la parentalité - Informations familles - Professionnels



100% de contenu original

Du 14 au 21 mars 2026, la Semaine nationale de la petite enfance rassemble parents, enfants et professionnels autour d'activités éducatives et de rencontres dédiées aux tout-petits. Organisé sur l'ensemble du territoire depuis plus de douze ans, cet événement est un rendez-vous annuel initié par l'association Agir pour la petite enfance et soutenu par les pouvoirs publics. Il met en lumière les enjeux des premières années de la vie et le rôle des professionnels qui accompagnent les familles.

solidarites.gouv.fr



SEMAINE NATIONALE DE LA PETITE ENFANCE 2026 : SEULEMENT LES DIMENSIONS ÉDUCATIONNELLES SONT GARANTIES

Publié le 14/03/2025

100% de contenu original

Parents enfants - Services à la parentalité - Informations familles - Professionnels

100% de contenu original

100% de contenu original

100% de contenu original

100% de contenu original

100% de contenu original

100% de contenu original

100% de contenu original

100% de contenu original

100% de contenu original

100% de contenu original

100% de contenu original

100% de contenu original

100% de contenu original

100% de contenu original

100% de contenu original

100% de contenu original

100% de contenu original

100% de contenu original

100% de contenu original

100% de contenu original

100% de contenu original

100% de contenu original

100% de contenu original

100% de contenu original

100% de contenu original

100% de contenu original

100% de contenu original

100% de contenu original

100% de contenu original

100% de contenu original

100% de contenu original

100% de contenu original

100% de contenu original

100% de contenu original

100% de contenu original

100% de contenu original

100% de contenu original

100% de contenu original

100% de contenu original

100% de contenu original

100% de contenu original

100% de contenu original

100% de contenu original

100% de contenu original

100% de contenu original

100% de contenu original

100% de contenu original

100% de contenu original

100% de contenu original

100% de contenu original

100% de contenu original

100% de contenu original

100% de contenu original

100% de contenu original

100% de contenu original

100% de contenu original

Madmoizelle



Blog Ludothèque la Loco de Peillac



BnF
Bibliothèque nationale de France

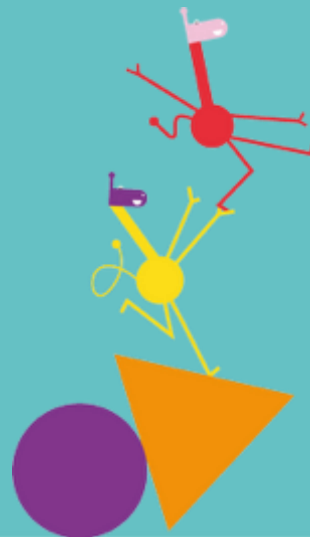


Monenfant.fr

06

Focus sur des expériences du terrain

EAJE · Ass. mat. · RPE · Collectivités · Lieux culturels · Lieux sociaux



06

Les crèches & établissements d'accueil

"Place à l'exploration "en grandeur nature" : des tours construites avec des cartons de couches recyclés, à empiler, faire tenir... ou faire tomber ! Certains enfants les ont même détournés en grimpan dedans pour expérimenter autrement.

Chacun a pu tester, essayer, recommencer et trouver son propre équilibre, à son rythme"

Crèche Extension, Le Jardin des bisous - Rouen (76)

" Aujourd'hui les équipes ont fait le choix de porter leur attention sur l'équilibre alimentaire



Des ateliers ludiques et gustatifs pour les enfants 🍌🍌🍌🍌 pour allier prise de conscience et plaisir des papilles "

Micro-crèche Les Petits Moulins – Meung-sur-Loire (45)

" En avant pour la semaine de la petite enfance à la micro crèche La clé des chérubins ! Aujourd'hui parcours araignée et peinture architecture éphémère 🕷️🕷️ "

Micro-crèche La Clé des Chérubins - Soissons (02)

" Aujourd'hui, c'était café/parent sur le thème Des Équilibres sur le sommeil, toujours dans le cadre de la @semainepetiteenfance
Un grand merci à @obiennaitre_ pour cet atelier... et à nos familles pour leur participation!!!

Multi accueil "I puilelli" - Furiani (Corse 20)

4 803
structures
inscrites



Crèche les Loupiots à Rive-de-Gier (42)

"Aujourd'hui, les enfants ont découvert des œuvres en mouvement et en équilibre au Château La Coste.

👤 À 2-3 ans, l'art, on l'observe, on le touche, on bouge, on expérimente avec tout notre corps !

👤 Inspirés par ce qu'ils ont vu, ils ont tenté de fabriquer leurs propres sculptures avec du matériel de récup' : bouchons, gommettes, fils de fer, papier d'aluminium et boules de polystyrène.

👤 L'art, c'est aussi recycler et créer avec ce que l'on a sous la main."

Florence Dol – La Roque d'Antheron (13)

" En ce début de [Semaine Nationale de la Petite Enfance](#), les enfants s'emmêlent et se démmêlent dans un parcours "funambules". Ils découvrent avec joie les histoires de Claudia, ainsi que de nouvelles cartes émotions, avant de s'installer pour un temps de Yoga "

MAM Temps d'enfance - Marbache (54)

" Les petits pieds seront-ils curieux? 👣

Les enfants partent à la découverte du mouvement... avec des chaussures très spéciales ! CELLES DE NOUNOU"

Oh_saperlipopette Assmat - Drôme (26)



1357
Accueil
Individuel*
inscrits

06 Les Relais Petite Enfance

“ Quelle belle opportunité que ce thème Déséquilibres Des Équilibres de la [Semaine Nationale de la Petite Enfance](#) cette année !!!!

Au RPE de Lezennes, les assistantes maternelles et les professionnelles de la crèche Les lutins d'Isidore ont pu découvrir différentes installations pensées et mises en place pour les tous petits invités à explorer librement les espaces dédiés à la découverte des Équilibres ”

RPE de Lezennes - (59)

“ Retour sur la Semaine Nationale de la Petite Enfance, secteur La Vallée, en partenariat avec les crèches de ce secteur.

C'est toujours un plaisir de travailler ensemble pour un objectif commun : répondre aux besoins de nos tout-petits. ”

RPE de la CCOV – Neufchâteau (88)

“ Vendredi 20 mars 2026: dernier jour de la semaine petite enfance et on finit en beauté avec un très joli spectacle au [Théâtre du Champ Exquis](#) de Blainville-sur-Orne:

"Des équilibres" de la Compagnie Skappa! & Associés (13)

Un spectacle mêlant arts plastiques, danse, théâtre et musique électroacoustique.

"Tomber, recommencer, retomber, recommencer et puis ça tient tous ces objets instables! Quel plaisir."

RPE Ritournelle – Blainville-sur-Orne (14)

1264
RPE
inscrits



RPE Les Bottes de 7 Lieues à Meauville (03)

06

Les Lieux sociaux et protection de l'enfance

*" Les plannings des vacances de printemps 2026 sont disponibles !
Sorties, ateliers créatifs, sport, numérique, nature... un super programme
pour tous les âges au Centre Social Acoljaq 🍌🍓"*

Centre social Acoljaq - La Madeleine (59)

*" Lancement de la semaine au théâtre des Carmes
Plus de 100 spectateurs pour les deux représentations de "Sors de là",
familles et accueils de la Petite Enfance de la Ténarèze : crèche,
assistantes maternelles et dispositif moins de 3 ans.
Deux ateliers parents enfants autour des jeux d'ombres et de la musique
Merci à la Cie Comme une compagnie !"*

CIAS de la Ténarèze – Condom (32)

*" Durant les semaines 11, 12 & 13, un mini spectacle, délivré par Amus'art
sera offert aux enfants fréquentant les structures du Grand-Figeac : "les
émotions de p'tite souris".*

Alors, tous à vos agendas !!!"

CIAS Petite Enfance Grand-Figeac – Figeac (46)

889
Lieux
à caractère sociaux
inscrits



Centre social Espaces Afajes de Conlie (72)

06 Les Collectivités et institutions

*" 🦸 Danse, cirque, yoga, parcours de motricité, coin lecture, massage...
Thonon Agglomération a préparé une multitude d'activités du côté de
Perrignier, Veigy-Foncenex, Massongy ou encore Fessy, pour sa première
participation à la Semaine Nationale de la Petite Enfance. "*

Thonon Agglomération – (74)

*" Cette année, c'est une cinquantaine d'ouvertures au public organisées
dans 12 communes. Ce programme n'existerait pas sans l'implication des
structures partenaires engagées aux côtés de la COCM : l'association
Familles Rurales de Marcésieux, la Maison du Pays de Lessay, les
bibliothèques et médiathèques de La Haye, Créances et Périers."*

**Communauté de Communes Côte Ouest Centre Manche - La Haye
(50)**

"Retour sur les activités dans les structures Petite Enfance de la
Communauté de communes Latitude Nord Gironde.

Ce mardi, focus sur "les traces, équilibres et symétries" ; "ça coule, ça
flotte" et "les détectives des goûts et des odeurs"."

Communauté de Communes Latitude Nord Gironde – Saint-Savin (33)

876
Collectivités
Institutions
inscrites

Communauté de Communes Côte Ouest Centre Manche (50)

06 Les établissements culturels & de loisirs

"La médiathèque vous présente le module **Alley Oop** du 4 au 28 mars ! Cette structure colorée a été conçue pour stimuler la créativité des tout-petits et les amener à la lecture par le jeu.

Création de l'artiste Emile Orange."

Médiathèque Jacques Prévert – Dives-sur-Mer (14)

"La Médiathèque Charles Nègre a vibré toute la semaine au rythme de la Semaine Nationale de la Petite Enfance, avec de belles découvertes autour du livre et de l'illustration.

Nous avons eu le plaisir d'accueillir l'autrice et illustratrice Malika Doray, venue rencontrer les tout-petits et les professionnels. 😊
Petits et grands ont pu découvrir son univers, manipuler le papier, les formes et les couleurs mais aussi créer, écouter et échanger autour des livres. 📖 🗣️ Une belle façon de développer l'imaginaire... "

Bibliothèque & Médiathèques de Grasse - Grasse (06)

"Le musée ouvre grand ses portes aux tout-petits dans le cadre de la @semainepetiteenfance, placée cette année sous le thème « Des équilibres ».

🚤 Grâce à notre nouvelle mascotte, Cache-mi-mise, les enfants découvrent la fabuleuse histoire des Indiennes, nées en Orient puis arrivées en Europe pour faire la renommée et la richesse de la ville de Mulhouse."

Musée de l'impression sur étoffes – Mulhouse (68)

Chapelle Saint-Jacques à Saint-Gaudens (31)



326
Etablissements
Culturels &
Loisirs



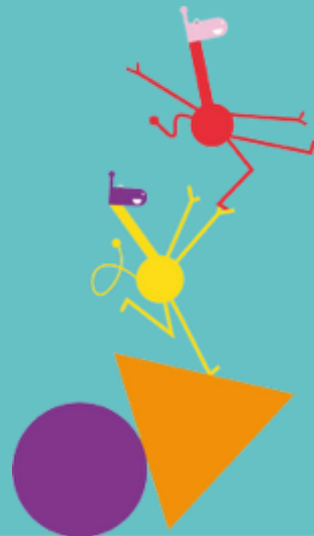
Musée Unterlinden à Colmar (68)



07

Enseignements & Remerciements

Enseignements · Messages clés



01 · Une fidélité exceptionnelle année après année

93 %

souhaitent
participer à
nouveau en 2027

une légitimité renforcée

02 · Le trio au cœur du projet

79 %

des événements
ont accueilli des
parents

La co-éducation en action sur le terrain

03 · Les professionnels s'approprient l'événement

8,2/10

Satisfaction globale

Un dispositif accessible et bien outillé

04 · Un impact profond et durable

88 %

source
d'inspiration
pédagogique

**Rayonner une semaine pour ancrer
des liens et pratiques dans la durée**

07 Des partenaires engagés – édition 2026

Par leur soutien financier, pédagogique ou de visibilité, ils participent fortement à la mobilisation, l'engagement de terrain ainsi qu'à la diffusion des outils pédagogiques qui ont pour objectif d'accompagner les pratiques autour de l'éveil et du développement de l'enfant. Un impact positif dans un climat social complexe. Merci.

Partenaires Officiels



MINISTÈRE DES AFFAIRES SOCIALES
Solidarité
Égalité
Territoires



MINISTÈRE DE LA CULTURE
Culture
Égalité
Territoires



Cal
Caf
de l'Alsace

Pécolo des loisirs



vvv
enfance

Partenaires Institutionnels














































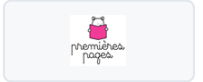














Mécènes









Partenaires Pédagogiques

















Partenaires Réseaux





Partenaires Solidaires









Partenaire Media





Véronique Fanfant
directrice du comité éthique et
pédagogique
CA Agir pour la petite enfance

Réuni en présentiel en mai 2025 dans les locaux de la DGCS, ils ont débattu le thème 2026 qui s'est imposé non sans débat (Des) équilibres sous la présidence de Véronique Fanfant.

Véronique Fanfant - Hervé de Vaublanc – Annick Bouquet - Cristobal Parvex - Chloé Coqueret – Mathilde Jacquot – Thomas Ulmann - Aurélie Ngo-Marié - Laetitia Dorey – Florence Gousseau – Pascale Blanc – Aude Renard - Céline Boudet – Arnault Géannin - Jean-Philippe Merciris – Camille Bonneau – Caroline Maucotel – Odile Chardenot-Fradin - Eléonore Barthouil – Moustafaev Behboubey – Medhi Tirbourtine



Pour leur implication auprès de Thomas Ulmann, directeur artistique et Andrew Matiasko
Réfèrent Pédagogique et transmission, dans la réalisation des outils pédagogiques fournis :



La Girafe

animal, symbole de la
communication non-violente
égérie de la Semaine Nationale et
des Girafes Awards

- Guillaume Ulmann – Journaliste – La Voix des Girafes
- Les étudiants de première année de l'ITS de Tours (37)
- L'association Afalac (Association Famille Langues Culturel), au Mans (72)
- L'équipe de la crèche « Les Lutins » à Esvres-sur-Indre (37)
- Amélie Estienne & la micro-crèche Loulop à Saint-Gilles, le RPE de Beaucaire, la médiathèque Emile Cazelles à Saint-Gilles (30)
- Anaïs Boneau et le RPE du Vourvillon (37)
- L'équipe de la micro-crèche Toulouse Tom&Josette & L'EPHAD Résidence Henri IV à Toulouse (31400)
- Anne-Lise Lelièvre et la micro-crèche Bulapi à Tours (37)
- Laurence Leray et le LAEP des Fontaines à Tours (37)
- Cédric Ramadier et Vincent Bourgeau nos parrains littéraires de l'édition 2026

Ils mobilisent, engagent, créent, coordonnent et accompagnent pour souder la communauté de la petite enfance



Laura Proffit
Chargée de mission
partenariats



Eléonore Barthouil
Déléguée Générale



Thomas Ulmann
Directeur de création et
coordinateur pédagogique



Andrew Matisako
Référént pédagogique
et transmission
EJE



David Pimond
chargé de mission
territoires et institutions



Chloé Coqueret
chargée de mission
réseaux sociaux
EJE



Camille Payen
chargé de mission
communication digitale



Stéphanie Adam
Trésorière



Hervé de Vaublanc
Président de l'association
CA Agir pour la petite
enfance



Gilles Colomb
Président Des Idées
pour grandir

EN ROUTE POUR 2027 !



14 au 21 mars 2026 · 13ème édition · « (Des) équilibres »

agirpourlapetiteenfance.org | semainepetiteenfance.fr | [#semainepetiteenfance](https://twitter.com/semainepetiteenfance)

Annexe — Notre méthodologie

Transparence sur les données et leur mode de calcul

Données d'inscription



Les chiffres de participation sont issus des inscriptions directes à la Semaine 2026 via la plateforme semainepetiteenfance.fr. Chaque inscription correspond à un porteur de projet (structure ou professionnel).

Données extrapolées



Les chiffres de bénéficiaires (familles, professionnels mobilisés) sont extrapolés à partir des taux observés lors des éditions précédentes et des déclarations des porteurs dans le sondage bilan.

Sondage bilan 2026



Sondage diffusé du 23 mars au 7 avril 2026.

Base : 1138 répondants sur 10780 porteurs de projets (10.56 %).

Données réseaux sociaux



Issues des tableaux de bord natifs des plateformes (Instagram, Facebook, LinkedIn) et du suivi du hashtag [#semainepetiteenfance](https://www.instagram.com/hashtag/semainepetiteenfance) sur la période juillet 2025 – mars 2026.